

a life among people and nature
una vita tra la gente e la natura

Raccolta Bibliografica



Gabriele
Pazzaglia





Gabriele Pazzaglia

una vita tra la gente e la natura
sintesi bibliografica



Tutte le immagini prodotte sono di esclusiva proprietà della BY GABRIELE PAZZAGLIA è vietata la riproduzione se non autorizzata.

© Copyright by Gabriele Pazzaglia - all rights reserved
Diritto di Proprietà intellettuale a tutela di tutte le creazioni di inventiva e ingegno di Gabriele Pazzaglia rapportato alle sue opere progettate o eseguite

01
02

PREFAZIONE

La raccolta porta in evidenza alcuni progetti di salvaguardia e per la riqualificazione, sviluppo sociale ed economia di territori.
Le immagini presenti evidenziano lavori per utilità, benessere e ricreatività di opere pubbliche e private.

® Gabriele
Pazzaglia
by

ARGOMENTI

- Economia dei Territori Ambiente e Società
- Aree Urbane e Pianificazioni
- Cave e Miniere
- Aree Sociali e Scolastiche
- Turismo Hotels Case Vacanze Agriturismi
- Agricoltura
- Porti Marittimi
- Piazze

- Kosovo

pazzagliagabriele@libero.it

Indice

- pag. 01/02 Home Gabriele Pazzaglia
- pag. 03/04 prefazione/Indice
- pag. 05/06 CAPITOLO I
- pag. 07/08 Piazza San Marco Firenze
- pag. 09/10/11/12 Porto di Sengjin Albania
- pag. 13/14/15/16 Comune Umbertide parco pubblico area sportiva
- pag. 17/18/19/20 Ecomuseo Tre Valli
- pag. 21/22 Palateatro Palaranci
- pag. 23/24/25/26 Golfo Aranci 365 openfree
- pag. 27/28/29/30 Valfabricae Future
- pag. 31/32 Cocorano Impianto Fotovoltaico
- pag. 33/34 Riqualificazione Cave in Tunisia
- pag. 35/36 CAPITOLO II
- pag. 37/38/39/40 e-Campus Link University
- pag. 41/42/43/44/45/46 Principato di Parrano
- pag. 47/48/49/50 Racordo del Cassero
- pag. 50B1 Il Casale di Papa Pio V
- pag. 50B2 Villagio Cala Fiorita
- pag. 50B3 Chiesa Reticolare e piani di investimento agr.
- pag. 50B4 Il verde che unisce l'architettura
- pag. 51/52 CAPITOLO III KOSOVO
- pag. 53/54 Land Project Landscape in Kosovo
- pag. 55/56 Trattato di Mitrovica
- pag. 57/58/59/60 Nasce Lend Poject in Kosovo
- pag. 61/62 Personaggi e progetti per il Kosovo
- pag. 63/64/65/66/67/68 Parco Fluviale di Mitrovica
- pag. 69/70 Parku Lumor territorio
- pag. 71/72/73/74 Prima e Dopo Parku Lumor
- pag. 75/76/77/78/79/80/81/82/83/84 Parco Botanico
- pag. 85/86 Land Project e progetti in kosovo

03
04

© Copyright by Gabriele Pazzaglia all rights reserved

CAPITOLO I

in questo capitolo vengono illustrati progetti per Aree Pubbliche inerenti la riqualificazione di piccole medie e vaste aeree territoriali sviluppati su profili urbani sostenibili con ambientazioni paesistiche a supporto delle economie locali.

05
06

Concorso Vota la Piazza per Firenze



Piazza San Marco Firenze



PROYECT
PIAZZA SAN MARCO FIRENZE
Concorso Vota la Piazza per Firenze

EDITED BY
GABRIELE PAZZAGLIA
Ideazione e progetto
Progetto vincitore del concorso

CONTACT-INFO
pazzagliagabriele@libero.it

COMITTENTE
Comune di Firenze
Amministrazione Pubblica

**PROGETTO
VINCITORE**



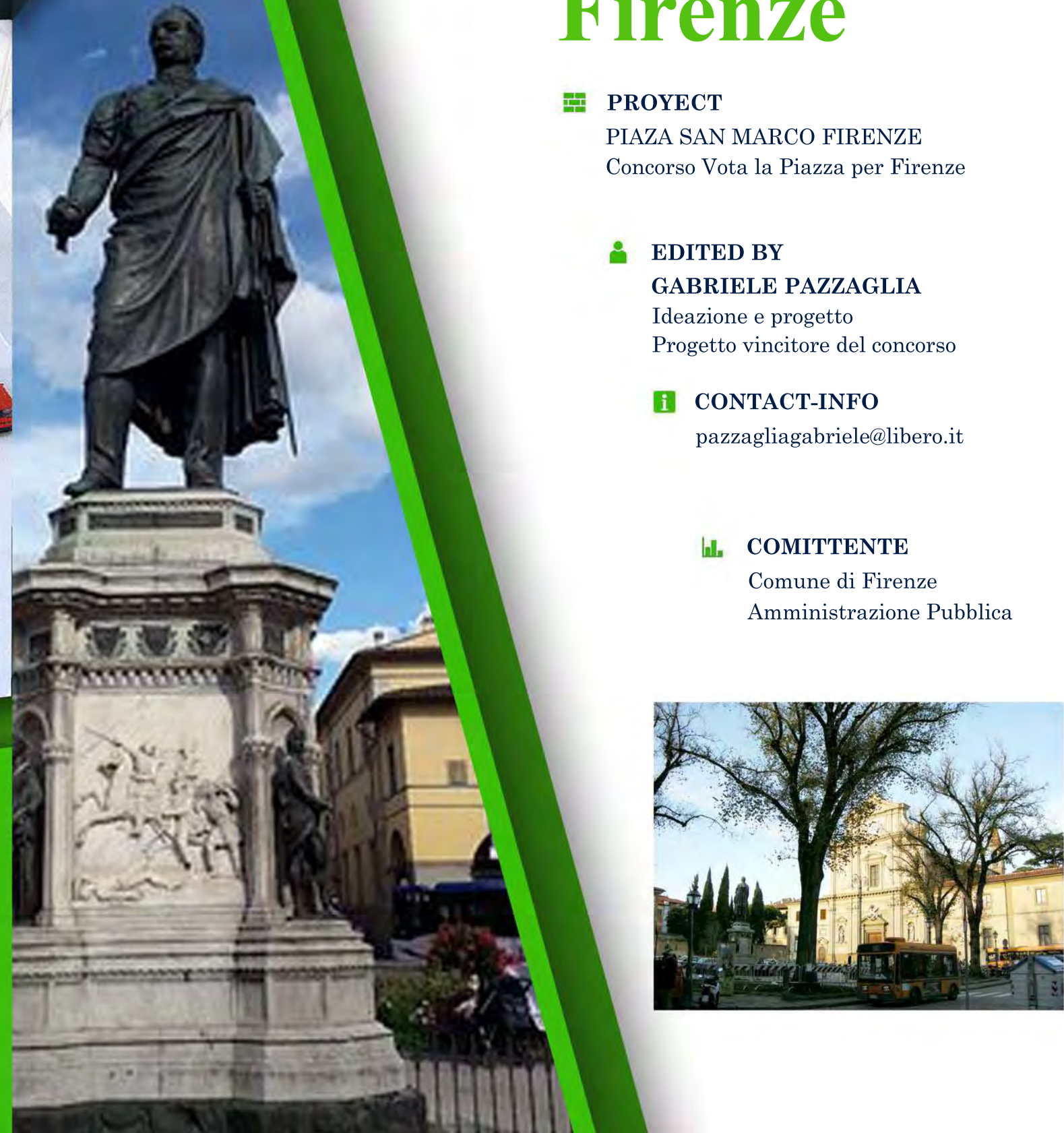
Project by Gabriele Pazzaglia

La centralissima Piazza San Marco

Piazza San Marco a Firenze si rinnova – la nuova idea di Gabriele Pazzaglia sbanca il concorso Vota la Piazza per Firenze e si aggiudica il progetto vincitore primo classificato. I cittadini di Firenze durante l'esposizione dei progetti a Fortezza Dabbasso hanno votato a favore.



07
08



il progetto della rimodernizzazione del porto di Shengjin nasce dietro ad una attenta ricerca e analisi dei territori costieri nel bacino mediterraneo bisognosi di sbocchi commerciali anche in merito alle semplificazione delle nuove formule di investimenti indirizzate sempre di piu' verso uno sviluppo sostenibile. La possibilita' di poter intervenire sulle economie nazionali con progetti cofinanziabili anche in paternariato pubblico e privato e il sopravvento del mondo multimediale in piena crescita stimolano le aperture a grandi vie commerciali e tra queste il porto di Shengjin sviluppera' forti sinergie rivolte alla dorsale balcanica e verso i paesi medio-orientali.



il Porto di Shengjin Albania



PROJECT

Ampliamento e Riqualificazione del Porto
la Nuova Viabilita' di Shengjin
il Nuovo Sviluppo Territoriale

EDITED BY

GABRIELE PAZZAGLIA

Ideazione e Progetto - Piano Economico
sviluppo economico aree nord dell'Albania

CONTACT-INFO

pazzagliagabriele@libero.it

COMITENTE

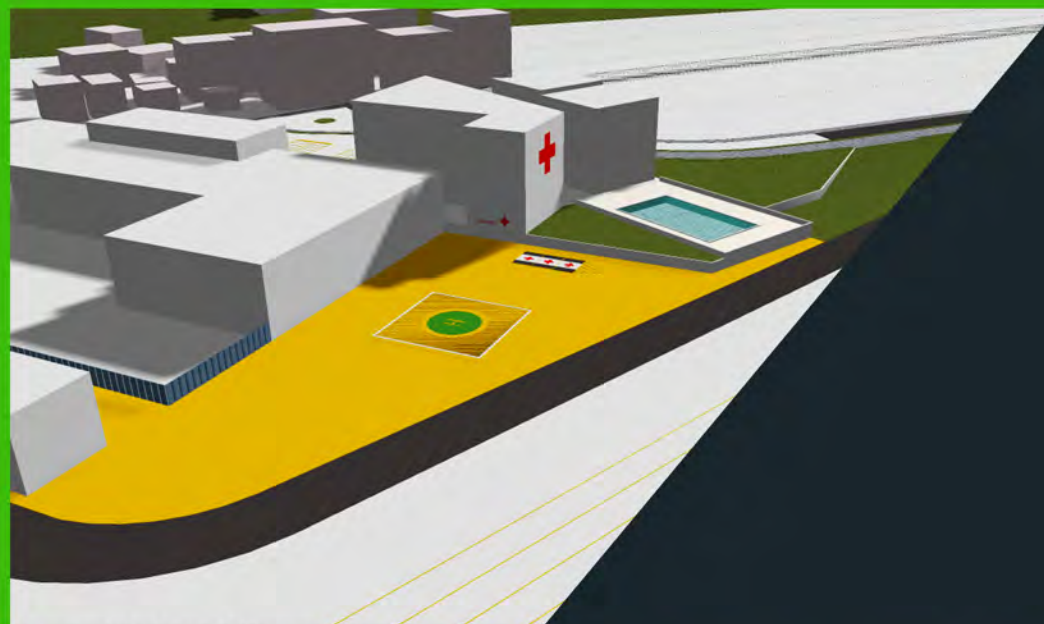
Land Project LLC - XK



Project by Gabriele Pazzaglia

09
10

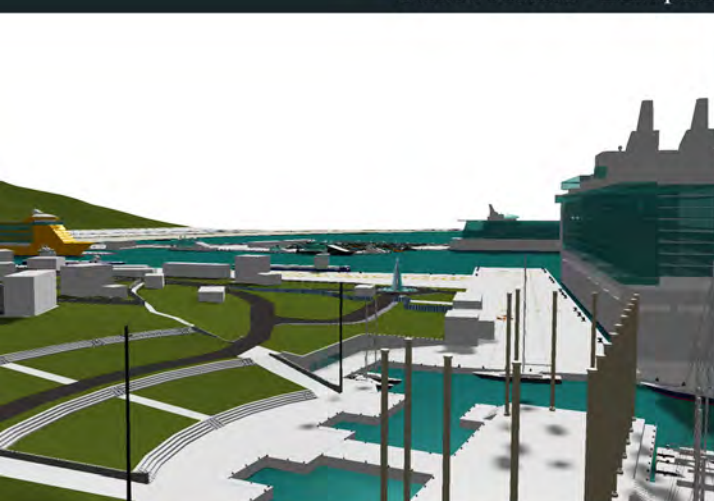




Centro Medico - Elisuperficie



il Porto di Shengjin Albania



il Porto Teatro - molo di attracco crocieristico



il Porto Velico e Yachting Club



Il porto Turistico

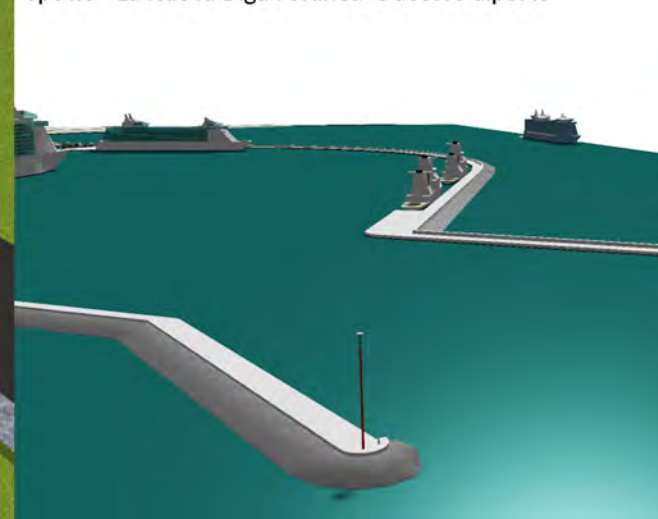


il Porto Pescherecci, la Darsena, la Nuova Dogana e Marineria

Il progetto di fattibilità del Porto di Shengjin, si sviluppa in un'ottica di modernizzazione eco sostenibile con un impatto positivo sul territorio a salvaguardia dello sviluppo turistico territoriale, interconnesso alle nuove viabilità già in costruzione e alla trasformazione civile dell'aeroporto di Gjader.



sopra - Area Nuovba Doganale e Marineria
sotto - La Nuova Diga Foranea e accesso alporto



Porto attuale di Shengjin

Via Morandi Pineta Ranieri



Comune Umbertide



Area di intervento mq. 535.000,00 - Giardini e Parco Pineta Ranieri ad Umbertide Perugia Italia:
verde pubblico e scolastico, impiantistica sportiva, Parco Morandi, Stadio Comunale,
Palazzetto Sportivo, Piscina Pubblica, Tennis club, Percorsi Fitness,
piste per il gioco della ruzzola.

Area Ludico Sportiva



Umbertide zona ludico-sportiva Via Morandi Pineta Ranieri



PROYECT

Percorso Vita Pineta Ranieri - Treppi gioco Ruzzola
Giardini e Parco Pubblico Via Morandi-Parco scuola
Area Tennis - Piscina - Parcheggi via Morandi
Nuovo Stadio e Aree Sportive



EDITED BY

GABRIELE PAZZAGLIA
Ideazione Progettazione
Realizzazioni



CONTACT-INFO

pazzagliagabriele@libero.it



COMITTENTE

Comune di Umbertide
Amministrazione Pubblica

13
14



Ingresso Parco Pubblico Via Morandi



Comune Umbertide



percorso vita Pineta Ranieri



Teatro del Parco



Pista di Atletica dello Stadio



scorcio Parco di Via Morandi

Via Morandi Pineta Ranieri

Profumi daltri tempi che inebriano ricordi della tera natia.



natural grass
soccer field



15
16

Intervento su un'area di mq. 956.550.000,00 - La musealità diffusa o ecomuseale, interviene nel territorio che da sempre ha subito i mutamenti della storia, proponendo come museo non solo la quotidianità personale o collettiva attraverso una riscoperta dei mestieri o l'applicazione delle innovazioni che tutelino in modo moderno l'ambiente, ma ecomuseo vuol dire anche paesaggio autoctono naturale e spontaneo, architettura, testimonianze del passato e promozione di attività didattiche e di ricerca coinvolgendo direttamente le persone e le istituzioni locali. Ecomuseo Tre Valli agisce come uno strumento di riappropriazione del bene culturale e dei luoghi storici dismessi, di recupero di attività del passato, di incremento alle attività economiche agricole ed artigianali, sviluppando gli antichi valori della cultura materiale anacronistica in funzione della tutela territoriale da parte della comunità che ci vive.



Ecomuseo

Tre Valli



Rocca di Pierle ai confini Tra Umbria e Toscana

PROYECT

Progeto di riqualificazione territoriale per lo sviluppo turistico a nord dell'Umbria.

EDITED BY

GABRIELE PAZZAGLIA

Progetti di sistemi funzionali accoglienza turistica per il territorio dell'Alta Umbria. Piani di sviluppo tecnologico rapportati al turismo di massa e delle agricolture specializzate. Tutela Marchi DOP

CONTACT-INFO

pazzagliagabriele@libero.it

COMITTENTE

- Comune di Gubbio
- Comune di Umbertide
- Comune di Pietralunga
- Comune di Montone
- Comune di Lisciano Nicone

17
18



I bacini territoriali che abbracciano l'Ecomuseo delle Tre Valli si sviluppano nei Comuni di:

- Gubbio
- Pietralunga,
- Umbertide
- Montone
- Lisciano Niccone.



Intervento su un'area di mq. 956.550.000,00 - La musealità diffusa o ecomuseale, interviene nel territorio che da sempre ha subito i mutamenti della storia, proponendo come museo non solo la quotidianità personale o collettiva attraverso una riscoperta dei mestieri o l'applicazione delle innovazioni che tutelino in modo moderno l'ambiente, ma ecomuseo vuol dire anche paesaggio autoctono naturale e spontaneo, architettura, testimonianze del passato e promozione di attività didattiche e di ricerca coinvolgendo direttamente le persone e le istituzioni locali. Ecomuseo Tre Valli agisce come uno strumento di riappropriazione del bene culturale e dei luoghi storici dismessi, di recupero di attività del passato, di incremento alle attività economiche agricole ed artigianali, sviluppando gli antichi valori della cultura materiale anacronistica in funzione della tutela territoriale da parte della comunità che ci vive.



Ecomuseo

Tre Valli



Rocca di Pierle ai confini Tra Umbria e Toscana

PROYECT

Progetto di riqualificazione territoriale per lo sviluppo turistico a nord dell'Umbria.

EDITED BY

GABRIELE PAZZAGLIA

Progetti di sistemi funzionali accoglienza turistica per il territorio dell'Alta Umbria. Piani di sviluppo tecnologico rapportati al turismo di massa e delle agricolture specializzate. Tutela Marchi DOP

CONTACT-INFO

pazzagliagabriele@libero.it

COMITTENTE

- Comune di Gubbio
- Comune di Umbertide
- Comune di Pietralunga
- Comune di Montone
- Comune di Lisciano Nicone

19
20



I bacini territoriali che abbracciano l'Ecomuseo delle Tre Valli si sviluppano nei Comuni di:

- Gubbio
- Pietralunga,
- Umbertide
- Montone
- Lisciano Niccone.





il Castello di Reschio



agricoltura in Alta Val Tiberina



Ecomuseo Tre Valli

eCo Museo tre Valli®
Umbria Italy
Le Valli comprensoriali
- Bacino di Gubbio
e comprensorio di Pietralunga
- Val Tiberina Comune di Umbertide
e comprensorio di Montone
- Valle del Niccone
Alta Val Tiberina
e il Parco Museale delle Tre Valli



Il Campo da Golf di Antognolla

territori dell'Ecomuseo Tre Valli



wine architecture in Alta Val Tiberina

Il Turismo Ecomuseale cardine di aperture a nuovi investimenti nel settore agricolo, innovazione ecosostenibile a facilitare il mercato del benessere con un ambiente sempre più sano e tutela di mestieri e tradizioni.

Il lavandeto di Asisi



IL PROGETTO

il Palateatro ospiterà persone per manifestazioni sportive di diverso tipo, eventi culturali, concerti e spettacoli. A servizio della struttura un centro di medicina sportiva, una palestra attrezzata, alcuni magazzini e un punto di ristoro con un terrazzo esclusivo vista mare. Il grande portico antistante gli ingressi può essere utilizzato come spazio espositivo per eventi e manifestazioni. Ecosostenibilità, tecnologie smart, punto di forza energetico, il nuovo Palateatro è progettato per produrre e utilizzare energie rinnovabili.



Palataranci

Palateatro



Comune di Golfo Aranci

PALARANCI



PROYECT

Una Conchiglia a Golfo Aranci
Palazzetto dello Sport e Teatro

EDITED BY

GABRIELE PAZZAGLIA
Ideazione e Progetto

CONTACT-INFO

pazzagliagabriele@libero.it

COMITTENTE

Amministrazione Pubblica
Golfo Aranci

©copyright by Gabriele Pazzaglia 2020 all rights reserved

Scopri la Fontana nella Piazza Centrale

21
22



PALARANCI

Il rilancio di economie della Sardegna sicuramente apre un'analisi capillare nel valutare le potenzialità del territorio, tra queste Golfo Aranci come porta marittima della Gallura si candida come eccellenza, sia per logica territoriale posizionata in un contesto strategico del golfo con tutte le caratteristiche di approdo sicuro anche per navi di grosse dimensioni, sia per potenzialità degli interventi, i quali mitigati con giusto criterio in una antropizzazione controllata favoriscono un miglioramento ambientale positivo, ponendo giustificazione agli interventi di eccellenza sulla porta di accesso della Sardegna settentrionale.



Golfo Aranci

365 openfree

PROJECT

Ampliamento e riqualificazione del Porto nuova viabilità e riqualificazione costiera sud Nuovo Sviluppo Territoriale e Aree Verdi

EDITED BY

GABRIELE PAZZAGLIA

Ideazione e Propositiva - Piano Economico

CONTACT-INFO

pazzagliagabriele@libero.it

COMITENTE

Amministrazione Pubblica
Comune di Golfo Aranci

G[®] 365openfree GOLFOARANCI

nuovo lungomare

le strade ferrate si trasformano in una elegante promenade

©Copyright by Gabriele Pazzaglia 2020 - all rights reserved

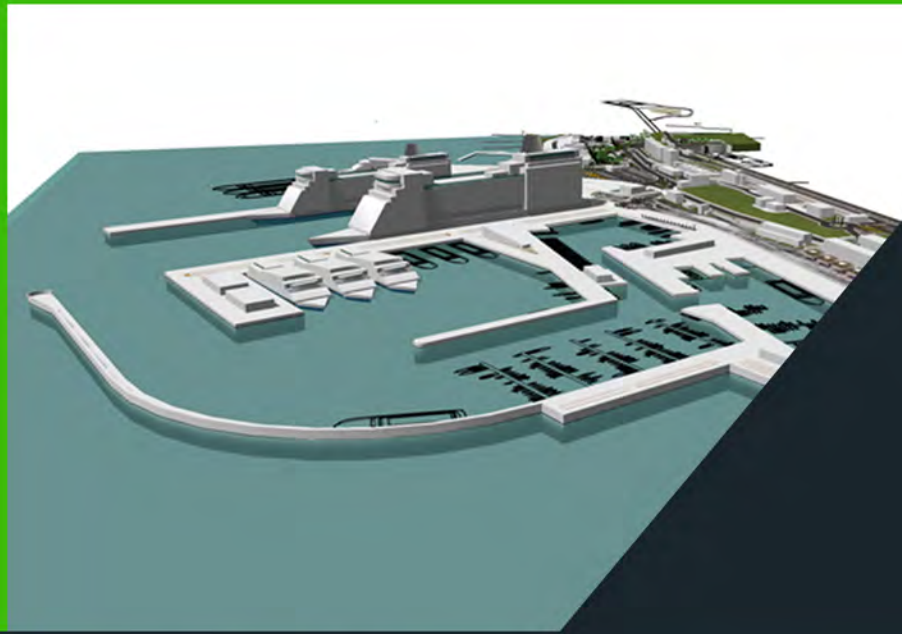
Project by Gabriele Pazzaglia



23
24



365openfree
GOLFOARANCI



Golfo Aranci

365 openfree



Stato Modificato
nuovo sottopasso ferroviario/stradale
©Copyright by Gabriele Pazzaglia 2020 - all rights reserved



Parco ludico ricreativo

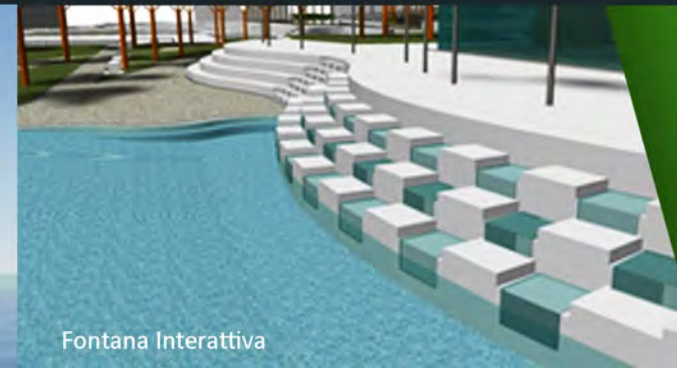
Sottopasso Stradale Ferroviario

nuova viabilità portuale

il giardino pensile

Smart Building Centro Ricerche

La positività di riconversione delle aree a SUD del paese pensando a Golfo Aranci come luogo di cultura e modernità a beneficio di uno sviluppo sociale, porterà, in giusta sintesi, economie e benessere avvalendosi anche delle straordinarie "smart technology", nel rispetto delle regole, senza stravolgere radici e tradizioni, influenzando l'individualità locale.



Fontana Interattiva



Nuova area portuale - la Nuova Marina

25
26



©Copyright by Gabriele Pazzaglia 2020 - all rights reserved



FIRS
funzionale extra

“VALFABBRICAE FUTURE”



Piano di sviluppo Territoriale Terra Vergine

Ricerca
Estetica
Innovazione



Valfabbricae Future terra vergine

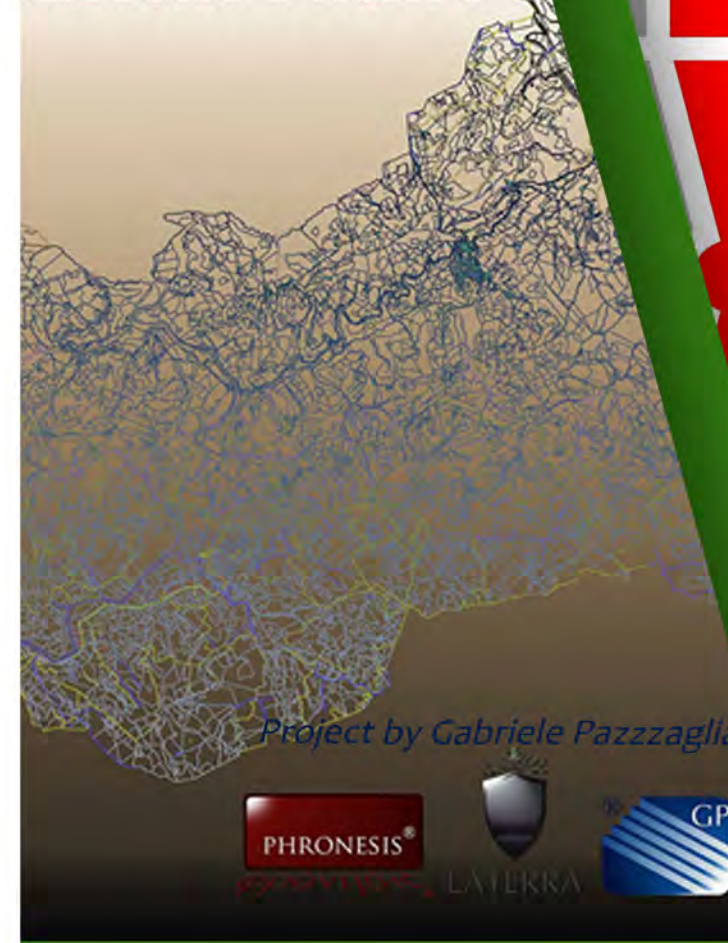
PROJECT
Riqualificazione del Territorio
Progetto integrato allo sviluppo
ecosostenibile

EDITED BY
GABRIELE PAZZAGLIA
Ideazione Elaborazione

CONTACT-INFO
pazzagliagabriele@libero.it

COMITENTE
Amministrazione Pubblica
Comune di Valfabbrica

Valfabbricae Future





Castello di Giomicci



Valfabbricae Future terravergine

riqualificazione territoriale
Comune di Valfabbrica
& Benessere
TAV. 01
Fonte Soffa

Valfabbricae FUTURE

07 maggio 2019

riqualificazione territoriale
Comune di Valfabbrica
Termalismo & Benessere
TAV. 02
Fonte Soffa

Valfabbricae FUTURE

07 maggio 2019

riqualificazione territoriale
Comune di Valfabbrica
Termalismo & Benessere
TAV. 01
Fonte Soffa

Valfabbricae FUTURE

07 maggio 2019



parcheggi sotterranei a Valfabbrica

salvaguardia e promozione degli ideali e principi comuni perseguiti nel campo economico e sociale, per lo sviluppo territoriale sostenibile fondato su un rapporto equilibrato tra i bisogni sociali, l'attività economica e l'ambiente, riscontrando che il paesaggio svolge importanti funzioni alla base di molteplici interessi, sul piano culturale, ecologico, ambientale e sociale, e che, se salvaguardato, gestito e pianificato in modo corrispondente, costituisce una risorsa favorevole all'attività economica e per tale può contribuire alla crescita del lavoro

Ricerca Estetica Innovazione

NEWS DAL BLOG

Ricerca Estetica Innovazione

NEWS DAL BLOG

Valfabbricae Future
dalla via Francigena di San Francesco
all'enogastronomia, acque minerali, golf course

29
30



Valfabbricae FUTURE

Ricerca Estetica Innovazione

Un scritto aumenta l'età della vita, la rinasce e il successo di un territorio

NEWS DAL BLOG

31 DICEMBRE 2018
REUNIONE DELLA COMMISSIONE

29 NOVEMBRE 2018
VALFABBRICAE FUTURE SUL WEB

Valfabbrica S.p.A.
Comune di Valfabbrica

blog

blog



COMUNE DI VALFABBRICA

PROVINCIA DI PERUGIA



tra Arte Storia e Cultura

Valfabbrica

Parco
Fotovoltaico
di Coccorano



Parco Fotovoltaico di Coccorano

fotocomposizioni dimostrative
di impatto ambientale

a cura di Gabriele Pazzaglia

www.lavora.eu





Cave e Miniere

Hammam Lif-Tunisi Mornag

Hammam Lif Le Jardin de Rocaille

PROYECT

Miniera - Interventi di bonifica
Progetto integrato allo sviluppo
ecosostenibile

EDITED BY

GABRIELE PAZZAGLIA
Elaborazione

CONTACT-INFO

pazzagliagabriele@libero.it

COMITENTE

Mediterranean Renewable
Energy Center (MEDREC)
Ministero Ambiente Tunisia



simulazione prima e dopo di progetti di riqualificazione per le cave di estrazione mineraria presso Mornag e Hammam Lif in Tunisia. l'intervento per Mornag si prevede la ricomposizione dei sventramenti rocciosi, con un macroscopico intervento di riqualificazione delle specie vegetative e delle specie animali facendo attenzione alla loro biodiversita' in relazione delle condizioni ambientali. Hammam Lif essendo vicino alla citta', è stato progettato un parco pubblico con un grande lago e riqualificazione del verde nei terrazzamenti della cava.



Republic of Tunisia

©copyright by Gabriele Pazzaglia 2020
all rights reserved



CAPITOLO II

In questo capitolo vengono illustrati progetti in linea con le nuove "Smart Technology" inerenti la riqualificazione di vaste aree private sviluppate su profili urbani sostenibili.



e-CAMPUS



LINKUniversity

Il progetto nasce sulle basi di realizzare parcheggi e viabilità riconducibili alle attività presenti nell'area e di amministrare gli spazi in sicurezza e modernizzazione dove il riscontro informatico possa essere riconducibile ad un sistema smart utile alla gestione aziendale.



©copyright by Gabriele Pazzaglia 2020 all rights reserved

Scorcio della Fontana nella Piazza Centrale

Gabriele Pazzaglia

PROJECT

Riorganizzazione Funzionale Strutture Integrate alla Scuola Privata

EDITED BY

GABRIELE PAZZAGLIA

Ideazione e Riorganizzazione Funzionale Aree Esterne ed Infrastrutture di Rete

CONTACT-INFO

pazzagliagabriele@libero.it

COMITENTE

Studium Srl

Monte Finanziario Europeo Srl

20
17



Coordinamento progetti
Architetto Roberto Bottoli



e-CAMPUS



LINKUniversity

PROJECT

Riorganizzazione Funzionale Strutture Integrate alla Scuola Privata

EDITED BY

GABRIELE PAZZAGLIA

Ideazione e Riorganizzazione Funzionale Aree Esterne ed Infrastrutture di Rete

CONTACT-INFO

pazzagliagabriele@libero.it

COMITENTE

Studium Srl

Monte Finanziario Europeo Srl



Coordinamento progetti
Architetto Roberto Bottoli



©copyright by Gabriele Pazzaglia 2020 all rights reserved

Scorcio della Fontana nella Piazza Centrale

Gabriele Pazzaglia

Il progetto nasce sulle basi di realizzare parcheggi e viabilità riconducibili alle attività presenti nell'area e di amministrare gli spazi in sicurezza e modernizzazione dove il riscontro informatico possa essere riconducibile ad un sistema smart utile alla gestione aziendale.

Ingresso e Piazza Centrale



e-CAMPUS

LINK University



accesso all'area universitaria dal ponte carroia

area Buqueting

Ingresso carrabile registration point

il giardino pensile

La ricerca delle autoctone essenze arboree ed erboree, costituisce un originale inserto ai fini di un'importante opera. La ricerca, volta a ricreare i legami artistici con le origini dei luoghi, parte dalla percezione di figure e paesaggi vissuti che ti hanno emozionato al punto di costituire il modello di riferimento della costruzione, un riconoscimento dell'originalità del lavoro che gioca la sua importanza nel design della paesaggistica, affascinante come opere d'arte.

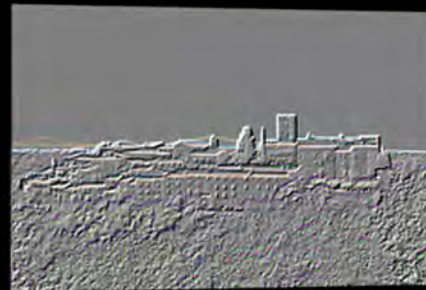




Principato di PARRANO



GPLW
economic growth development landscape



Principato di Parrano Resort-Spa THE TERRITORY

by Gabriele Pazzaglia

Project by Gabriele Pazzaglia



PROJECT
Sviluppo e sostenibilità del territorio
riqualificazioni di borghi storici
termalismo e benessere su dimore private

EDITED BY
GABRIELE PAZZAGLIA
Ideazione e Organizzazione Funzionale
del sistema di gestione, individuazione
nuove aree di sviluppo, nuova viabilità

CONTACT-INFO
pazzagliagabriele@libero.it

COMITENTE
Principato di Parano Resort SPA



41
42



Golf

Principato di Parrano Resort-Spa international Sport



Principato di Parrano

storiche DIMORE



COMPONENTI INTERATTIVE

AGROALIMENTARE
TERMALISMO
AREE URBANE
AREE RURALI



Principato di Parrano Resort-Spa PROGETTO

Il progetto nasce sulle basi della storia presente nel territorio, oltre la vicinanza alla Città di Orvieto, Roma Firenze raggiungibili dalla vicina autostrada, una storia da conservare, curare, e far conoscere, una storia fatta di natura incontaminata, colori del paesaggio agricolo e quiete trasportata dal tepore del vento di poggio in poggio. Il Castello di Parrano e le sue dimore sparse nel territorio di proprietà di Parrano Resort SPA restaurati con competente saggezza e meticolosa attenzione, mantengono l'impronta originaria della civiltà locale, ogni casale è esclusivo, servito da impianti di acqua termale naturale che sgorga nella proprietà.



Principato di PARRANO



storiche DIMORE



43
44



Principato di Parrano Resort-Spa international Sport



PRINCIPATO DI PARRANO RESORT-SPA

storiche DIMORE

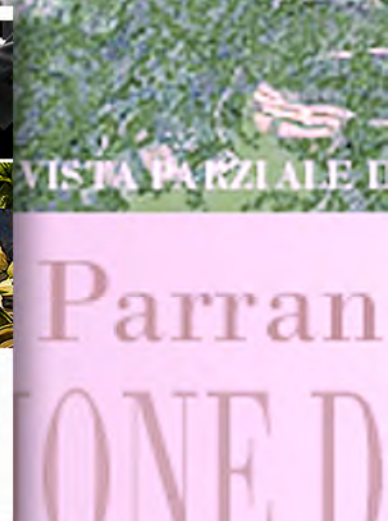


LE TERME

Principato di Parrano Resort-Spa Termalismo



Principato di Parrano Resort-Spa SERVIZI



Un Piano di riqualificazione socio-economico per il territorio di Parrano coinvolge un territorio di mq. 15.000.000,00 –Il Principato di Parrano ex proprietà dello Stato Vaticano, adesso di proprietà privata, si estende su una superficie di circa 1500 ettari e tra le proprietà il Castello di Parrano, costruito dai vescovi di Orvieto verso l'anno Mille su resti romani. Nel territorio sgorgano acque sorgive magnesio-solfuree importanti a rendere il luogo favorevole alla realizzazione di complessi termali. Dalla ricerca il territorio risulta ricco di acque minerali da imbottigliamento e in particolari terreni, la zona climatica favorisce insediamenti di vigneti per la produzione di vini pregiati. Il progetto di riqualificazione prevede aree agricole per la zootecnia, la pastorizia, coltivazioni di zafferano e piante destinate alla farmacologia, per la parte grandi aree agricole si è pensato alla coltivazione della colza per la produzione di olii e carburanti bio. La ristrutturazione di vecchi fabbricati e la realizzazione di nuovi borghi dislocati portano alla riqualificazione di attività sportive e di benessere quali il polo, equitazione, centri wellness e altre attività. La ristrutturazione di vecchi percorsi e nuove strade, la realizzazione del nuovo acquedotto e nuove fognature, le nuove linee di adduzione elettrica, la riqualificazione del verde privato e urbano, trasformeranno l'intero progetto in un toccasana di economia per lo sviluppo sociale nel territorio di Parrano. Il Campo da Golf a 27 buche coronerà i trecentocinquanta ettari della parte a levante delle proprietà, apportando una notevole riqualificazione alle lande selvatiche abbandonate nel tempo.



Principato di PARRANO

PRINCIPATO DI PARRANO aree per lo sviluppo urbano TAV. 2

PROGETTO previsione progetto: piano di programmazione territoriale

IPOTETICI AMPLIAMENTI TERRITORIALI per migliorare la funzionalità del progetto

- T1 TERRENI TROMBETTA ZONA CENTRALE campi comodi, puliti, vasta prateria, faciliterebbero i sistemi costruttivi morfologicamente adatti per futura espansione intorno al cuore del sistema
- T1bis TERRENI NON FACENTI PARTE DEL PRINCIPATO per la nuova zona del tiro a volo, importante per l'attuazione del piano di insediamento centro direzionale generale
- T2 TERRENI INTORNO STRADA SUL CRINALE DI PIEVELUNGA appezzamenti di terreno per garantire il fascio paesistico all'arrivo del paese di Pievelunga e non solo...
- T3 TERRENI TRA CASTELLO E ZONA DIREZIONALE arrivare il più possibile alla zona sviluppo urbano di Parrano a garantire viabilità interna e tutto il sistema
- T4 ZONA TRASFORMAZIONE INERTI al momento attuale potrebbe servire come punto di riferimento per i materiali servibili per la realizzazione delle costruzioni, nel futuro potrebbe essere un punto di riferimento per la realizzazione di depuratori del sistema fognario, di fabbrica per la produzione di energia, di deposito per la raccolta differenziata NU (con innovata tecnologia, immerso in un contesto paesistico ad impatto zero)
- T5 TERRENI COLLINARI (BELLAVISTA) per ampliamento della riserva di caccia per insediamento turistico per zone di escursioni all'aria aperta e manifestazioni popolari.
- T6 TERRENI SULLA PIANA DEL FIUME sviluppo sportivo, anche un campo da calcio sviluppo eventuale pista aeroporto
- T7 TERRENI SOPRA STRADA CAMPO POLO per dare continuità alle proprietà e non solo...

LANDSCAPES & CONSTRUCTORS by Gabriele Pazzaglia copyright by FANTAHOLIDAYS S.r.l. GPLW economic growth landscape development

PRINCIPATO DI PARRANO acquedotti potabili TAV. 20

PROGETTO previsione progetto: piano di programmazione territoriale

PER LO SVILUPPO URBANO

GRUPPI	AREA
GRUPPO 1	15
GRUPPO 2	4
GRUPPO 3	19
GRUPPO 4	9
GRUPPO 5	10
GRUPPO 6	2
GRUPPO 7	13
GRUPPO 8	4
GRUPPO 9	1
GRUPPO 10	1
TOTALE AEREE	91

ATTIVITA' SUL TERRITORIO

LANDSCAPES & CONSTRUCTORS by Gabriele Pazzaglia copyright by FANTAHOLIDAYS S.r.l. GPLW economic growth landscape development

1500 ettari di riqualificazione territoriale

termalismo aree urbane ed extraurbane

45
46



Comune di Terni



Provincia di Terni



©copyright by Gabriele Pazzaglia 2020 all rights reserved



Raccordo del Cassero GUBBIO

PROYECT
Sviluppo e sostenibilità del territorio
di Gubbio, Percorso Ciclo-Pedonale
Raccordo tra Mura Urbiche
e Acquedotto Medioevale

EDITED BY
GABRIELE PAZZAGLIA
Ideazione e Progetto

CONTACT-INFO
pazzagliagabriele@libero.it

COMITTENTE
Rotari Club Gubbio

Project by Gabriele Pazzaglia

©copyright by Gabriele Pazzaglia 2020 all rights reserved

Viabilità Parco Ranghiasi Brancaleoni
percorso pedonale Acquedotto Medioevale Città di Gubbio

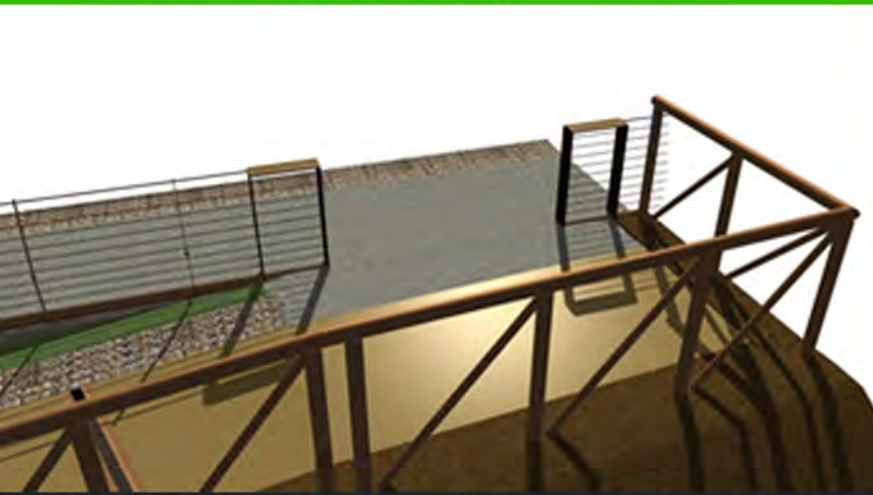


Rotary
Club Gubbio
Distretto 2090



47
48

immissione del percorso sull'acquedotto Medievale

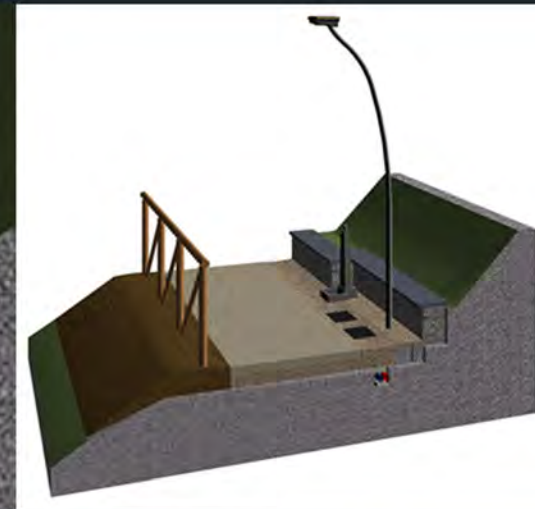
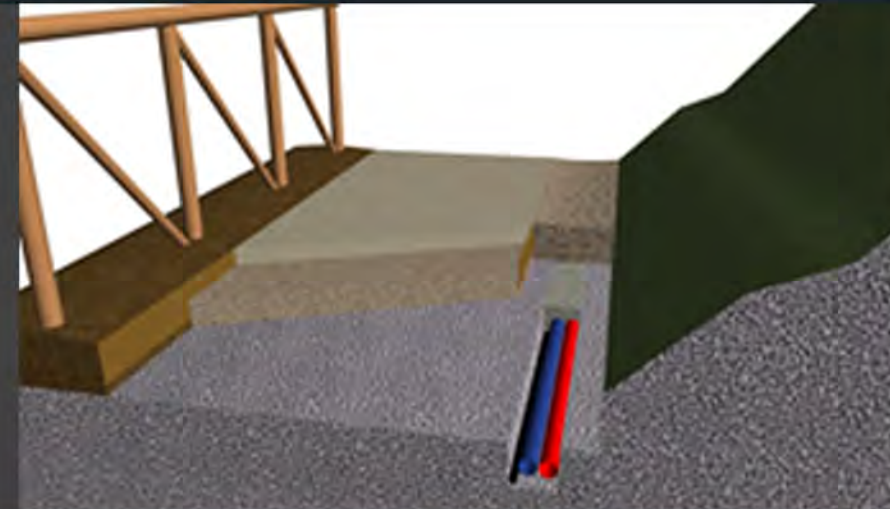
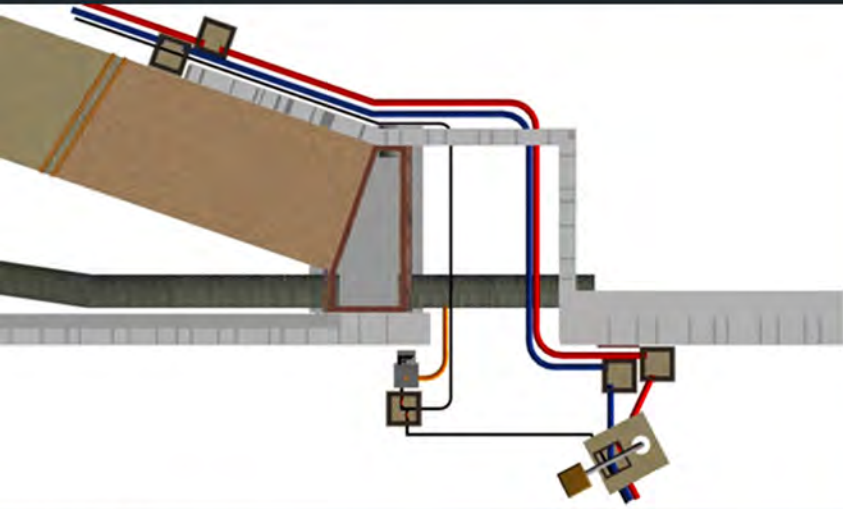


pavimentazione ecologica

terre e materiali naturali
tecnologicamente avanzati



Raccordo del Cassero GUBBIO



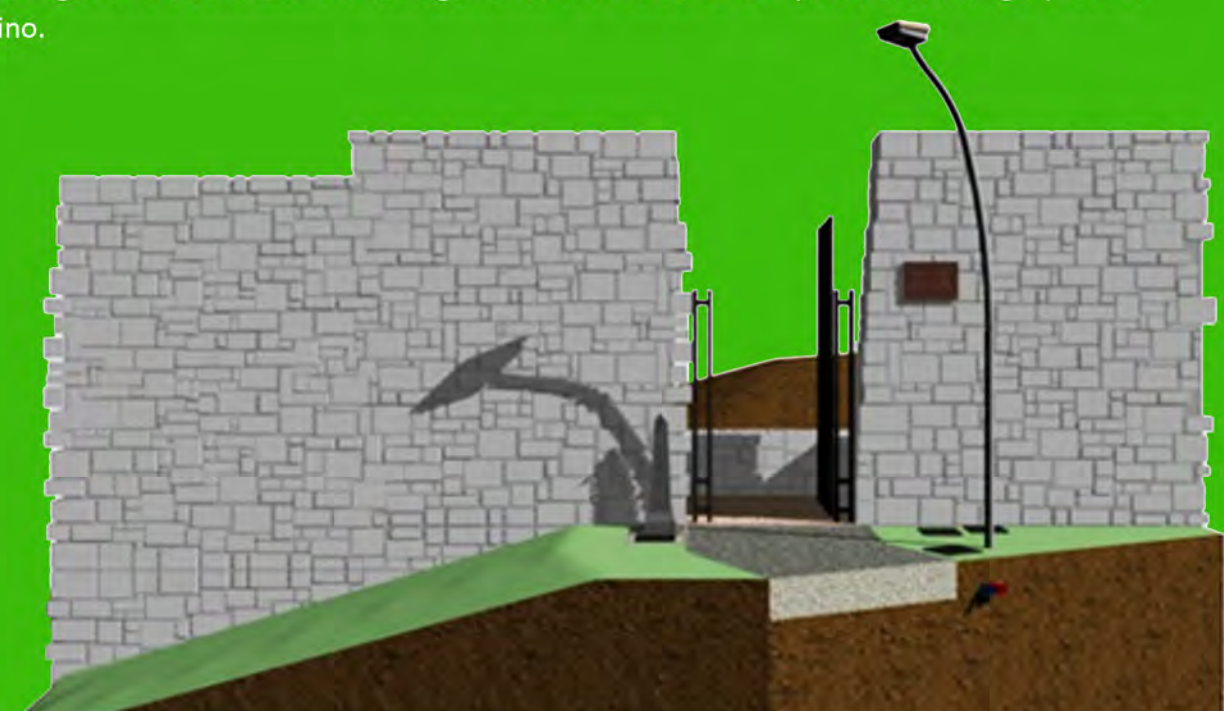
impiantistica percorso

ingresso interno alle Mura Urbiche

le varie stratigrafie del percorso

piazzola di sosta del percorso

"Camminare nella Storia", interagendo con la viabilità del Parco Ranghiasi e dell'Acquedotto Medioevale, con la riqualificazione e valorizzazione degli elementi storici che si trovano sul percorso oltre riscoprire un'area cittadina poco visitata a causa di percorsi senza uscita o poco pratici nella loro percorribilità. L'apertura e il ricongiungimento ciclo-pedonale tra le Mura Urbiche della Città e l'Acquedotto Medioevale, completerà una ragionevole condizione di collegamento alla fruizione dei percorsi storici già presenti sul Monte Ingino.

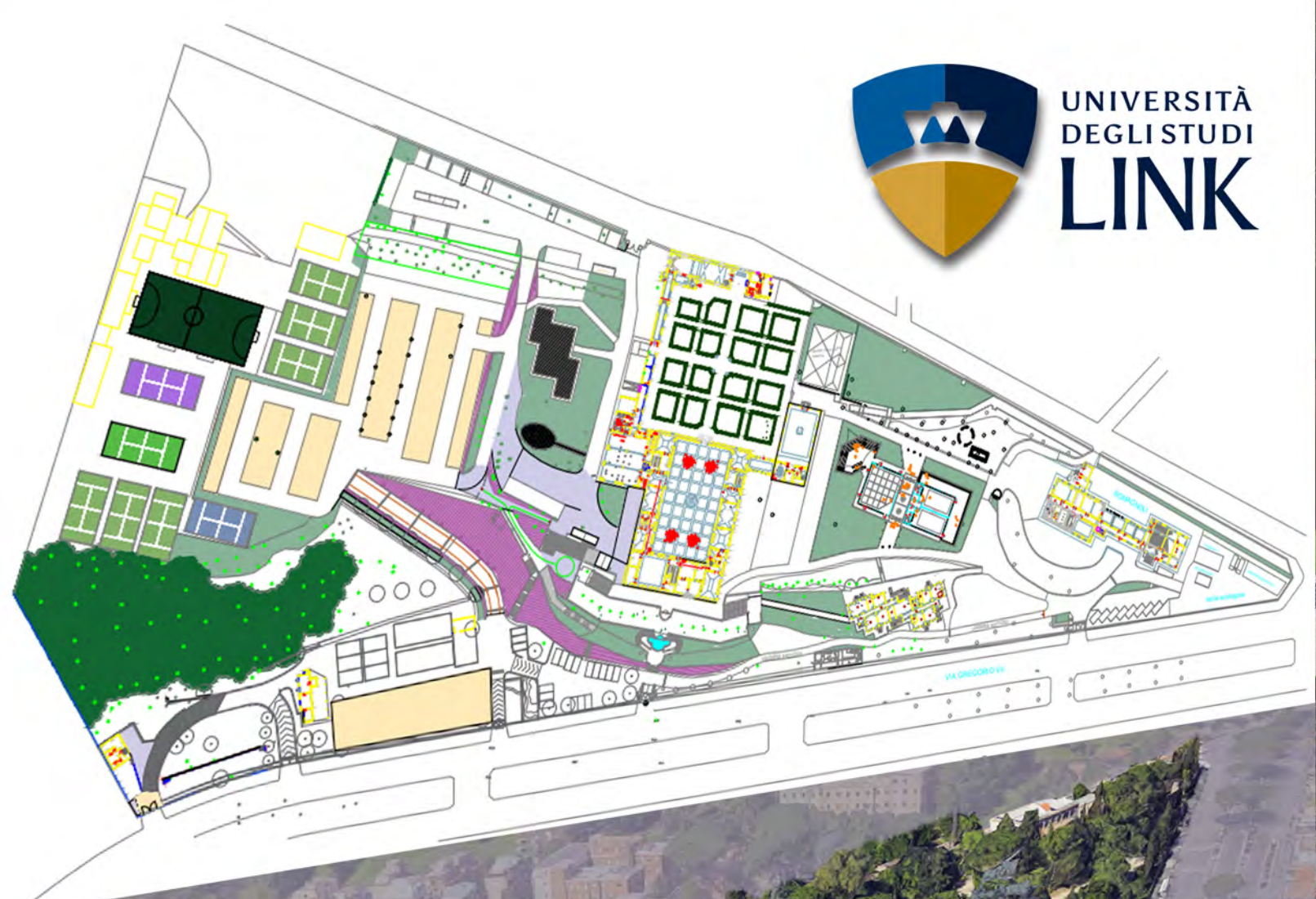


ingresso del percorso dalle Mura Urbiche Eugubina

GUBBIO - MONTE INGINO
collegamento Ciclo-Pedonale tra
viabilità Parco Ranghiasi e percorso Acquedotto Medioevale
fotogrammetria: - Posizionamento percorso e abaco delle



49
50



Le aree circostanti il Casolare nello stato iniziale



50
B1

Project by Gabriele Pazzaglia



PAPA PIO V il Casale ROMA



PROYECT
Recupero e riqualificazione delle aree interne a verde e salvaguardia dei monumenti storici presenti

EDITED BY GABRIELE PAZZAGLIA
Ideazione e Organizzazione Funzionale del sistema di parchamenti e viabilità. salvaguardia storica monumentale e riqualificazione delle aree a verde

CONTACT-INFO
pazzagliagabriele@libero.it

COMITTENTE
Global Education
Managiament S.P.A



CASALE DI PAPA PIO V
anno 1935 (Foto Istituto Luce)





IRRIGATION SYSTEM

CALA FIORITA - progetto per sistema di irrigazione automatica statica e dinamica con irrigatori a scomparsa

CALA FIORITA VILLAGGIO TURISTICO

Bellezze della Sardegna

PROYECT
Recupero e riqualificazione delle aree esterne adibite a verde, nuova viabilità e infrastrutture di rete

EDITED BY GABRIELE PAZZAGLIA
Ideazione e Organizzazione Funzionale del sistema di irrigazione, le nuove strade interne, elaborazione delle aree a verde e piantumazione di nuove piante

CONTACT-INFO
pazzagliagabriele@libero.it

COMITTENTE
Soc.STUDIOVACANZE S.r.l.



ArchiplanProgetti
Lanfranco Rossi Architetto



Profumi e colori si uniscono alla brezza mattutina, armoniosa e sorridente mentre avvolge questo paradiso incantato sulla sponda del mare cristallino tra canneti e falaschi naturali



PRIMA E DOPO

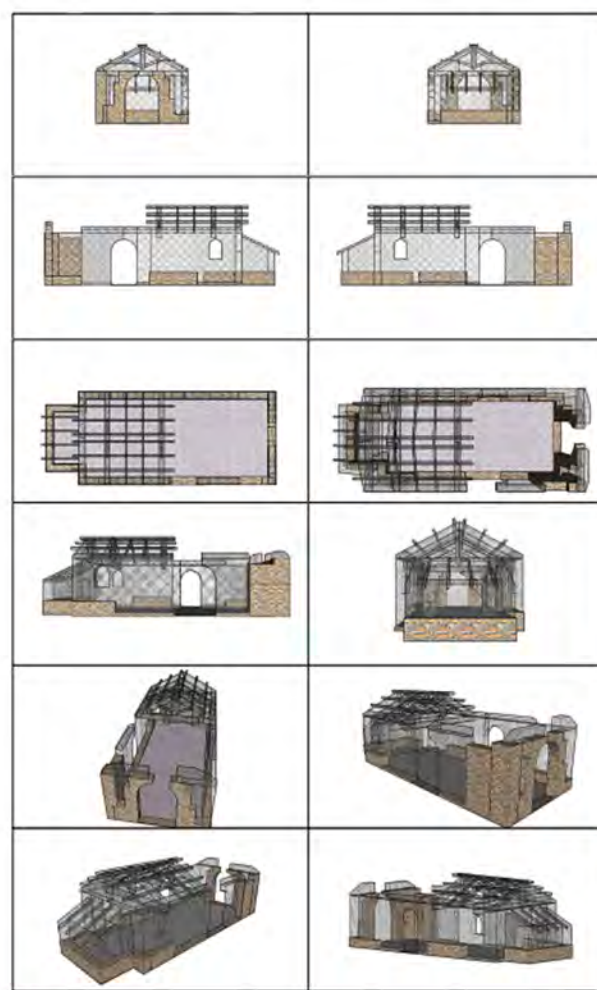
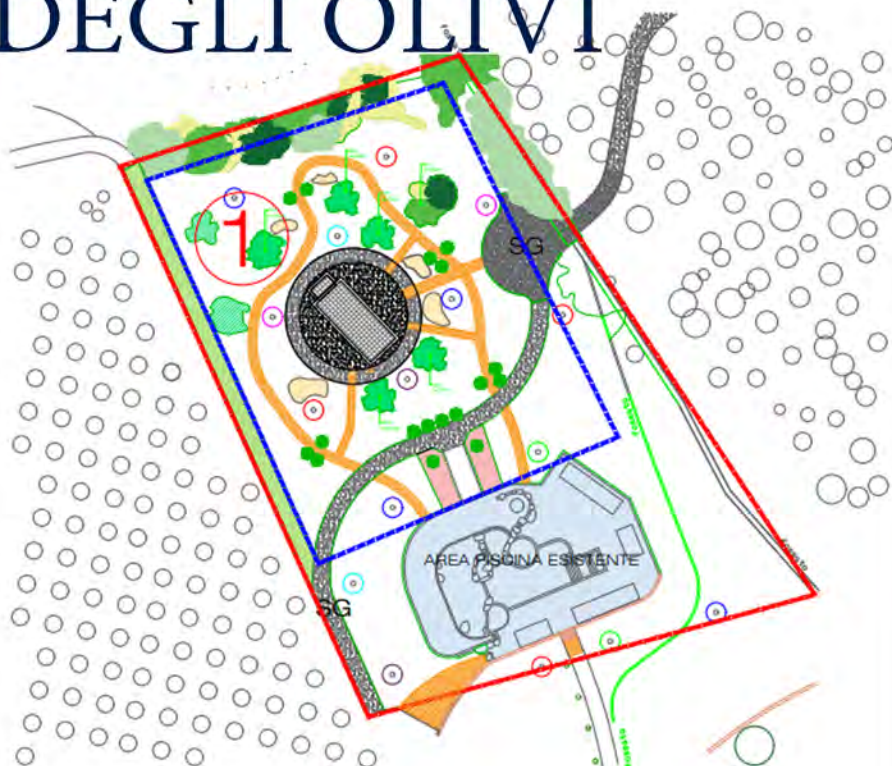


angoli e scorci dei giardini nel parco di Cala Fiorita
Loc. Agrustos Comune di Budoni

©copyright by Gabriele Pazzaglia 2023 all rights reserved

50
B2

il Giardino DEGLI OLIVI



Chiesa RETICOLARE LA PIEVE di Stribugliano

PROYECT
Arte Storia Cultura del Monte Amiata
Piani di Investimento finalizzati a
diversificare le attività agricole

EDITED BY GABRIELE PAZZAGLIA
Ideazione di tematiche Funzionali
a salvaguardia delle tradizioni storiche,
proiettate nelle future economie
di sviluppo dei luoghi campestri.

CONTACT-INFO
pazzagliagabriele@libero.it

COMITTENTE
POGGIO OLIVETO
ss. società agricola

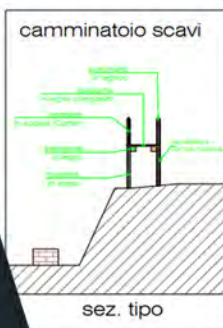


IL GIARDINO DEGLI OLIVI - la sua piazza centrale con il rudere della Vecchia Chiesa realizzata in acciaio reticolare oltre ai percorsi pedonali circostanti arricchiti dalla presenza di opere artistiche statuarie e futuristiche.

Ricostruzione immaginaria di un rudere ecclesiale - nasce sopra l'inventiva di muri diroccati in muratura di pietra e si innalza di pareti e si ricopre di travature realizzate con reti elettrosaldate in acciaio inox plasmando l'ipotetica immagine della vecchia Chiesa Pieve di Stribugliano nel Comune di Arcidosso in Provincia di Grosseto.



Sito Archeologico di Stribugliano



Chiesa La Pieve di Stribugliano
By Gabriele Pazzaglia



PARCO DELL'ARTE e della Cultura

Progetto per il recupero e la riqualificazione delle aree adiacenti Fattoria La Pieve Comune di ARCIDOSSO

SVILUPPO RURALE DELLA TOSCANA



50
B3

LUXURY HOUSE

quando due epoche si incontrano

IL SACRO e il profano



PROYECT
realizzazione della nuova viabilità interna ed esterna alle aree di interesse.
realizzazione del parco e costruzione della nuova piscina

EDITED BY GABRIELE PAZZAGLIA
Ideazione di tematiche Funzionali per la riqualificazione del luogo.

CONTACT-INFO
pazzagliagabriele@libero.it

COMITENTE
PRIVATO



Arte Cultura Eleganza è il vivere in questo contesto architettonico dove due stili di costruzione si incontrano in un unico paradiso armonioso del suo verde, piante cespugli ed erbacee perenni si abbracciano per consolidare la paradisiaca certezza.

50
B4

Area Archeologica di Sesto Mugliano
Sesto Mugliano di Sesto Mugliano
By Gabriele Pazzaglia

SMART TECNOLOGY
per il benessere del vivere le aree esterne

©copyright by Gabriele Pazzaglia 2023 all rights reserved



CAPITOLO III KOSOVO

In questo capitolo vengono illustrati progetti per la riqualificazione del territorio Kosovaro devastato dalla Guerra e bisognoso di tecnologie favorevoli al rilancio per la crescita dell'economia locale.

®
Gabriele
Pazzaglia
boy



KOMUNA E MITROVICËS



LAND PROJECT CORPORATION



LAND PROJECT



LANDSCAPE IN KOSOVO

**PROJEKTETIMI DHE ZHVILLIMI I PEJSAZHIT TE HAPSIRAVE
ZYRA NË MITROVICË**

**LANDSCAPE PROJECTS FOR THE REDEVELOPMENT OF THE TERRITORY
OFFICE OF MITROVICA - REPUBLIC OF KOSOVO**

**PROGETTI PAESAGGISTICI PER LA RIQUALIFICAZIONE DEL TERRITORIO
UFFICIO DI MITROVICA - REPUBBLICA DEL KOSOVO**

Trattato di Mitrovica



patto di collaborazione tra Umbria e Kosovo
29 novembre 02 dicembre 2012



il Sindaco di Mitrovica Avni Kasrati firma il Patto di Intesa



le delegazioni Italiane e Kosovare al tavolo delle firme



IL Vice Presidente alle attività produttive Umbria Dott.ssa Maria Rosi e il Sindaco di Valfabbrica Ottavio Anastasi firmano il Patto di Intesa



Il Sindaco di Mitrovica Avni Kasrati riceve nella Casa Municipale di Mitrovica la delegazione Italiana-Umbra



delegazione Italiana-Umbra e Kosovara sul ponte del fuimer bar



La delegazione visita l'area destinata al parco Botanico della Pace



La delegazione visita COULISSE un'azienda specializzata in tende design a partecipazione Olandese



La delegazione con Maria Rosi e Ottavio Anastasi incontrano il Generale di Divisione Vincenzo Coppola



Maria Rosi e il Generale Comandante delle forze Kror del Kosovo



Anastasi, Maria Rosi e il Colonnello Isidori Comandante Reggimento Carabinieri na



Maria Rosi, Ottavio Anastasi con Ambasciatore Italiano per il Kosovo Michael L. Giffoni alla cerimonia nella base MSU Pristina



Gabriele Pazzaglia con il Colonnello Mauro ISIDORI, Capo di Stato Maggiore 2^a Brigata Mobile C.C.



ittato Umbria -Kosovo, base militare MSU a Pristina



Il Generale Coppola in conversazione con Maresciallo Capo C.C. Dott.Claudio Zeni Coordinatore Delegazione /base MSU Pristina



Trattato di Mitrovica

Nasce Land Project Kosovo



LANDEVENT

Assistenza ai nostri clienti

Organizza meeting a favore di multinazionali o aziende leader nel loro ambito di riferimento. **landevent** è passione, affidabilità, impegno, professionalità, ed è in grado di organizzare qualsiasi evento come incontri aziendali, proporre un programma incentive, pianificare seminari e conferenze, organizzare un evento sportivo o un concerto.

servizi e prestazioni:

Traduzioni e servizio di interpretariato in lingua madre Kosovara-Italiana-Inglese-Francese per incontri e riunioni tra persone rappresentanti istituzioni o aziende pubbliche o private

car rental with driver:

servizio auto con conducente in madrelingua richiesta



LAND PROJECT L.L.C. Limited Liability Company -
Repubblica of kosovo,
Kosovska Mitrovica, MITROVIKA, Parku i Biznesit - tel.049 444 371
Italian department - 18 Paruccini street, 06024 Gubbio -
Italy phone 0039 0759 273 279 fax 0039 0759 223 049

Project by Gabriele Pazzaglia

©copyright by Gabriele Pazzaglia 2020 all rights reserved



55
56

Italianët regjistrojnë kompani në Komunën e Mitrovicës

Për herë të parë në Komunën e Mitrovicës është regjistruar një kompani e huaj. Kjo është bërë para disa ditësh nga një grup biznesmenësh italianë, të cilët paraprakisht janë bindur me kushtet e volitshme dhe mundësitë e mira për biznes që ofron Mitrovica.

Kryetari i komunës, Avni Kastrati, i ka inkurajuar biznesmenët italianë që të regjistrojnë kompaninë, duke ju ofruar krejt lehtësirat e mundshme për operim. Në këtë kontekst atyre ju ka ofruar edhe një hapësirë në Parkun e Biznesit, që ata ta kenë një zyrë sa për fillim të biznesit në Mitrovicë.

Duke folur më tepër për këtë rast që jep shpresë për të ardhmen e ekonomisë në Mitrovicë, drejtori për Financa dhe Zhvillim Ekonomik, Rustem Abiti, tha se një grup biznesesh e vizituan Komunën e Mitrovicë, me ç'rast shprehën gatishmërinë që ta themelojnë një biznes në Mitrovicë. "Kjo u bë pasi ata panë që Komuna e Mitrovicës gjithnjë e më shumë është duke krijuar kushte më të volitshme dhe infrastrukturë më të mirë për zhvillimin e biznesit".

Ai tha se brenda dite kanë bërë të mundur që të regjistrohet ky biznes. "Si lëmi kryesore e biznesit është lëmia e projektimit dhe ndërtimit, por në këtë kuadër ka edhe punë tjera që mendojnë t'i kryejnë në komunë dhe më gjerë".

Sipas tij, Mitrovica do vazhdoj të punoj që të jetë atraktive për investitor të jashtëm. "Viti 2012 lirisht mund të cilësohet si vit zhvillimor për Mitrovicën, e cila ka përfituar investime kapitale në realizimin e projekteve zhvillimore që kanë ndikim të drejtpërdrejtë në zhvillimin ekonomik dhe rritjen së punësimit".

Në këtë drejtim ai përmend projektet që kanë filluar vitin 2012 e vazhdojnë gjerë në vitin 2014, të cilat kapin një shumë buxhetore afër 50 milionë euro. "Këto projekte përveç zhvillimit ekonomik dhe infrastrukturës krijojnë edhe një ambient më të volitshëm për biznese dhe investime biznesore të jashtme".

Në anën tjetër, Gabriele Pazzaglia, një nga biznesmenët e pranishëm me rastin e regjistrimit të kompanisë italiane, falënderoi kryetarin Kastrati dhe drejtorin Abiti për mbështetjen. "Mikpritja dhe mbështetja për biznesmenë do të reflektohet pozitivisht në zhvillimin ekonomik të qytetit tuaj". /Telegrafi/



11/03/2013 NASCE LANDPROJECT L.L.C.
LA PRIMA SOCIETA' ESTERA NEL NORD
DEL KOSOVO : nella foto Gabriele
Pazzaglia e il Direttore Generale del
Comune di Mitrovica Rustem Abiti
davanti ai nuovi uffici della LAND
PROJECT.
LANDPROJECT L.L.C. GABRIELE
PAZZAGLIA FONDATORE



Trattato di Mitrovica

Nasce Land Project Kosovo

KOSOVAPRESS

AGJENCIA E PAVARUR E LAJMEVE / INDEPENDENT NEWS AGENCY

Italianët regjistrojnë kompani në Mitrovicë

Një grup biznesmenësh italianë kanë regjistruar një kompani në Mitrovicë, që ndryshe shënon herën e parë që një kompani e huaj është regjistruar në komunën e Mitrovicës. I pari i këtij qyteti, Avni Kastrati, i ka inkurajuar biznesmenët italianë që të regjistrojnë kompaninë, duke ju ofruar krejt lehtësirat e mundshme për operim. Në këtë kontekst atyre iu ka ofruar edhe një hapësirë në Parkun e Biznesit, që ata ta kenë një zyrë sa për fillim të biznesit në Mitrovicë. Duke folur më tepër për këtë rast që jep shpresë për të ardhmen e ekonomisë në Mitrovicë, drejtori për Financa dhe Zhvillim Ekonomik, Rustem Abiti, theksoi se javën që shkoi një grup biznesesh e vizituan Komunën e Mitrovicë, me ç'rast shprehën gatishmërinë që ta themelojnë një biznes në Mitrovicë. "Kjo u bë pasi ata panë që Mitrovica gjithnjë e më shumë është duke krijuar kushte më të volitshme dhe infrastrukturë më të mirë për zhvillimin e biznesit", ka thënë Abiti. Sipas tij, brenda dite është mundësuar që të regjistrohet ky biznes. "Si lëmi kryesore e biznesit është lëmia e projektimit dhe ndërtimit, por në këtë kuadër ka edhe punë tjera që mendojnë t'i kryejnë në komunë dhe më gjerë", theksoi Abiti. Ai shtoi se Mitrovica do vazhdoj të punoj që të jetë atraktive për investitor të jashtëm. "Viti 2012 lirisht mund të cilësohet si vit zhvillimor për Mitrovicën, e cila ka përfituar investime kapitale në realizimin e projekteve zhvillimore që kanë ndikim të drejtpërdrejtë në zhvillimin ekonomik dhe rritjen së punësimit", tha Abiti. Në anën tjetër, Gabriele Pazzaglia, një nga biznesmenët e pranishëm me rastin e regjistrimit të kompanisë italiane, falënderoi kryetarin Kastrati dhe drejtorin Abiti për mbështetjen. "Mikpritja dhe mbështetja për biznesmenë do të reflektohet pozitivisht në zhvillimin ekonomik të qytetit tuaj", ka thënë Pazzaglia. /Kosovapress/

©





riunione degli Imprenditori Italiani negli uffici della LAND PROJECT L.L.C.

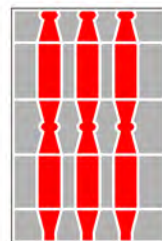
Imprenditori Italiani ricevuti dal Sindaco di Mitrovica Avni Kastrati

REGIONE DELL'UMBRIA

INTERNAZIONALIZZAZIONE: KOSOVO, OPPORTUNITÀ E NUOVI MERCATI PER LE IMPRESE UMBRE VERSO L'EST EUROPA – IL PRESIDENTE DELLA COMMISSIONE ATTIVITA' ECONOMICHE DEL CONSIGLIO REGIONALE UMBRIA CHIACCHIERONI E IL PRESIDENTE DELLA LAND PROYECT GABRIELE PAZZAGLIA PROMUOVONO UN PROGETTO DI RIQUALIFICAZIONE TERRITORIALE PER LA CITTÀ DI MITROVICA



Rappresentanti di Enti e imprese Pubbliche, Imprenditori e docenti Universitari, all'incontro a Perugia con La Regione Umbria e Land Proyect Kosovo



Trattato di Mitrovica

Nasce Land Project Kosovo

VERSO EST
nuove opportunità
per le imprese umbre in
KOSOVO (Mitrovica)



Incontro di approfondimento settoriale tra imprese, operatori, associazioni per l'apertura di nuovi mercati

MARTEDÌ 2 LUGLIO 2013 - 19.30
Vinoteca Bellucci - Montebello (PG)

CON LANDPROJECT NASCE IL PONTE SOCIO-ECONOMICO TRA UMBRIA ITALIA E LA CITTÀ DI MITROVICA KOSOVO



Gabriele Pazzaglia a capo della delegazione di imprenditori Italiana in visita all'Ambasciata Italiana a Pristina



Gabriele Pazzaglia e il Rettore dell'università di Mitrovica Prof. ass. Dr Alush Musai
Gabriele Pazzaglia e Ambasciatore Italiano in Kosovo Andreas Ferrarese

©copyright by Gabriele Pazzaglia 2020 all rights reserved

Project by Gabriele Pazzaglia

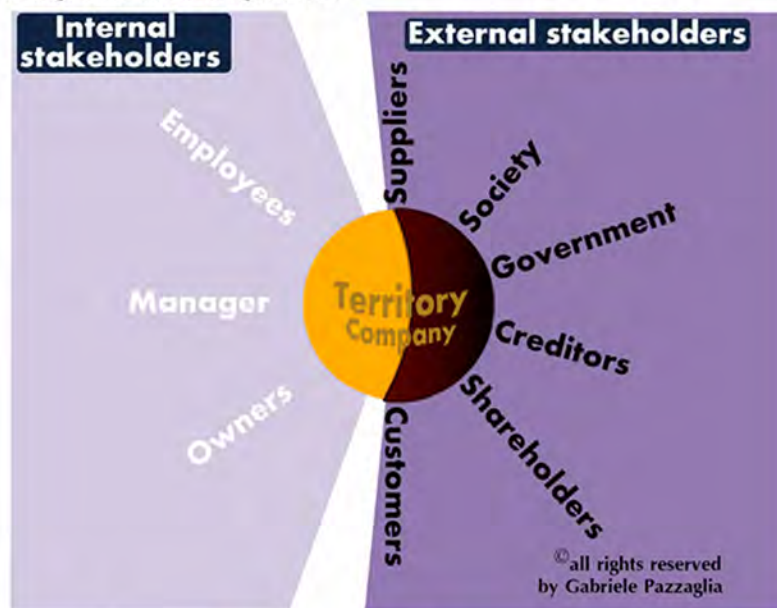




Gabriele Pazzaglia a colloquio con il Ministro dello Sviluppo Economico del Kosovo Ismaili Fadil e con il Primo Ministro Behgjet Pacolli

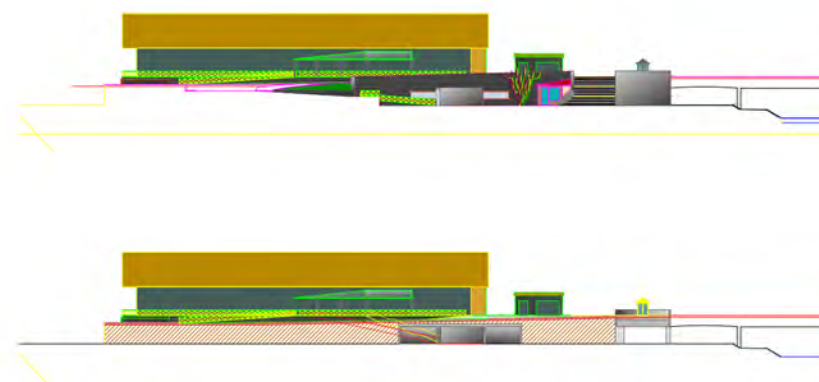
come organizzare il nostro territorio per farlo tornare fiorente, prospero e ricco di benessere
ridiamo al territorio il suo giusto valore
how to organize our territory to get it back thriving, prosperous and full of well-being
we laugh at the land to its rightful value

Gabriele Pazzaglia e Luigi Agnolin insieme per il Kosovo



Land Project

Progetti per il Kosovo



Sottopassaggio pedonale di collegamento Palasport Trepca a Centro Commerciale IBRI



Nuovo Progetto per la realizzazione dei Parcheggi Centrali alla Città di Mitrovica, con la nuova Scuola Materna, Parco a Verde circostante la nuova piscina coperta con impianti sportivi e zona ludico ricreativa



Gabriele Pazzaglia a colloquio con Ambasciatore Micael Giffoni in Ambasciata Italiana A Pristina

©copyright by Gabriele Pazzaglia 2020 all rights reserved

Project by Gabriele Pazzaglia



Mitrovica il grande Parco Fluviale

- 1 Minatori Sport Palace
- 2 Centro Commerciale Fontana di Cristallo
- 3 Parcheggio Centrale
- 4 Accesso al fiume Ibri e Fontana Centrale
- 5 Via della Pace
- 6 Ponte della Pace
- 7 Centro Sportivo
- 8 Teatro All'aperto
- 9 Ponte dell'Amicizia
- 10 Fontana della musica
- 11 Lago Ibri parte a valle
- 12 Lago Ibri parte iniziale
- 13 Parcheggi impianti sportivi
- 14 Zona sportiva prestadio
- 15 Centro Sportivo Giovanile
- 16 Parco Botanico

63
64



**Piani di riqualificazione
Città di Mitrovica**
a cura di **Gabriele Pazzaglia**



elemente të jetës

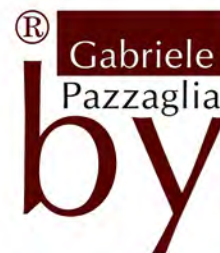
elementi di vita



dielli toka ajri uji **le nuove energie**
The news energy *energjitë e reja*



by Gabriele Pazzaglia + associates



centro di ricerca internazionale
Qendra Kerkimore Nderkombetare



scuola agraria
shkolla bujqësore
scuola di giardinaggio
Shkolla kopshtarisë



coltivazione di nuove essenze
kultivimin e llojeve të reja



nuove tecnologie industriali
Teknologjite e reja Industriale



centro di controllo generale
Qendra e kontrollit te pergjithshem



condotte idriche Lago Gazivode
Liqeni ujë tuba Gazivodë

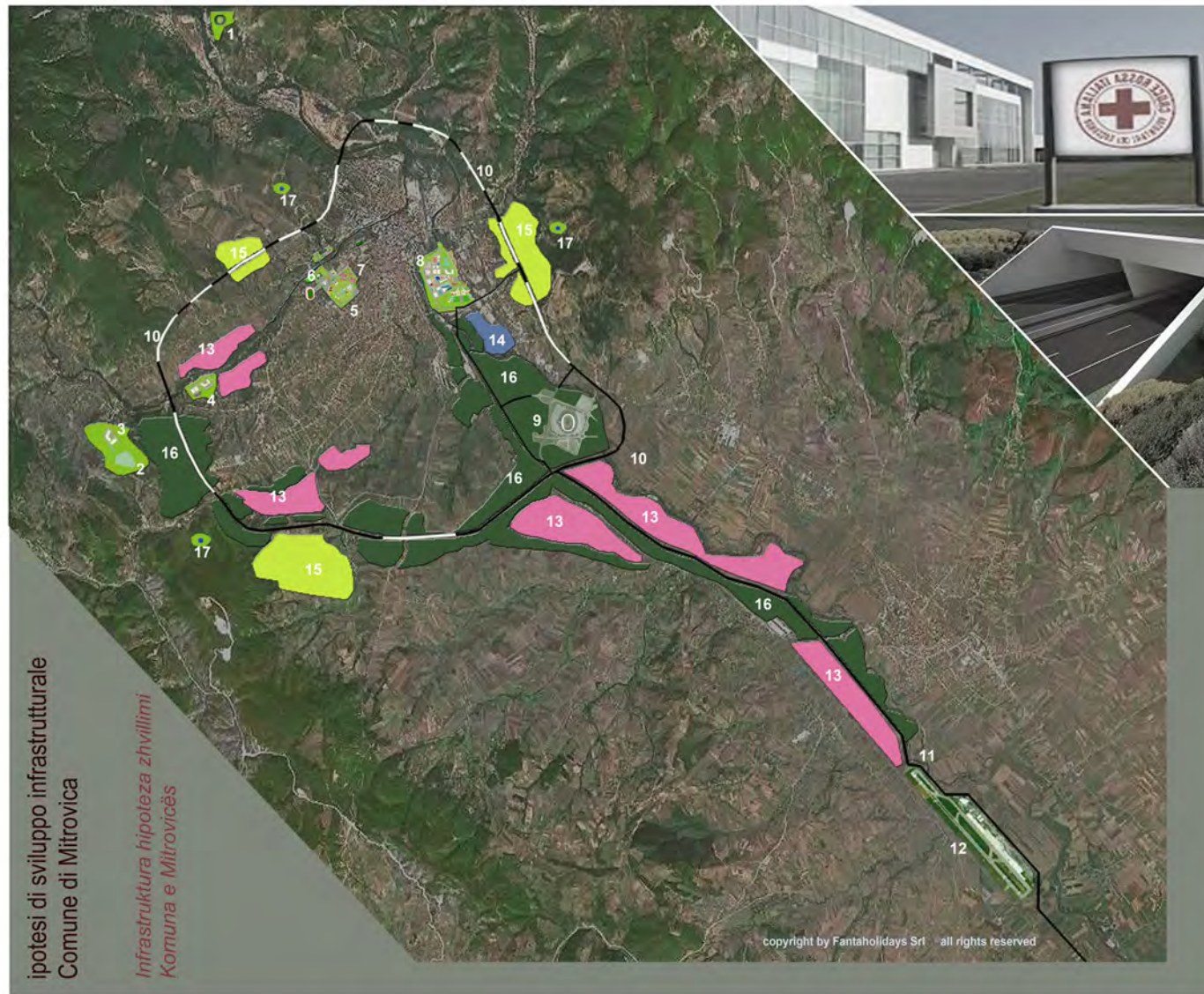


piani di riqualificazione territoriali
plani per rishvillimin territorial

Mitrovica

Piano di riqualificazione territoriale

Plani i rishvillimit territorial



PIANO INFRASTRUTTURALE DELLE NUOVE STRADE DI MITROVICA



indice indeks

- 1 depuratore
- 2 discarica a cielo aperto
- 3 termovalorizzatore
- 4 riciclaggio rifiuti solidi urbani
- 5 parco botanico internazionale
- 6 centro sportivo palazzo dei congressi
- 7 zona scolastica
- 8 nuova città
- 9 nuova zona sportiva
- 10 circuito autostradale
- 11 raccordo autostradale aeroporto
- 12 aeroporto
- 13 aree a sviluppo commerciale industria artigianale
- 14 centro commerciale e servizi pubblici
- 15 aree a sviluppo residenziale
- 16 verde pubblico
- 17 stazione di distribuzione pubblico acquedotto

PAZZAGLIA ASSOCIATES
www.lattera.eu
info@lattera.eu



Project by Gabriele Pazzaglia



SUPERFICIE DI INTERVENTO.

1.200.000 METRIQUADRATI

Gabriele Pazzaglia
by

Parku LUMOR



Vista aerea dell'area parco

- PROYECT**
Parku Lumor
Riquilificazione degli argini e delle
aree circostanti fiume IBRI
nell' area al centro Città di Mitrovica
- EDITED BY**
GABRIELE PAZZAGLIA
Ideazione e Progetto Funzionale
Aree Esterne ed Infrastrutture di Rete
- CONTACT-INFO**
pazzagliagabriele@libero.it
- COMITTENTE**
Amministrazione Pubblica
Comune di Mitrovica



©copyright by Gabriele Pazzaglia 2020 all rights reserved



Before



After

Gabriele Pazzaglia
all rights reserved

via della Fratellanza con la Fontana della Pace

Before & After



Parku LUMOR MITROVICA



Before



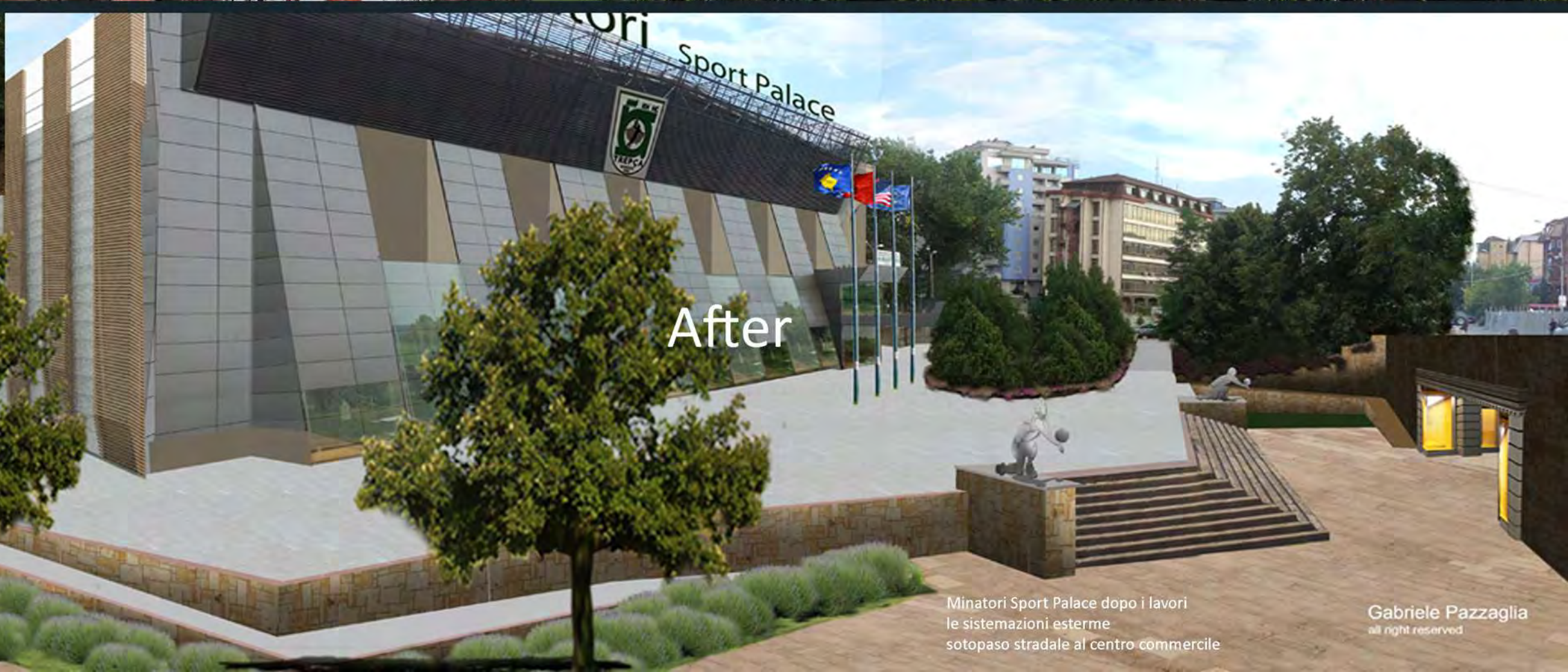
After

lo stadio di Mitrovica dopo gli interventi



Before

Minatori Sport Palace durante i lavori



After

Minatori Sport Palace dopo i lavori
le sistemazioni esterne
sotopaso stradale al centro commerciale

Gabriele Pazzaglia
all rights reserved

71
Lorem ipsum
72

before and after



Gabriele Pazzaglia
all right reserved



Gabriele Pazzaglia
all right reserved



Parku LUMOR MITROVICA



Gabriele Pazzaglia
all rights reserved



Gabriele Pazzaglia
all rights reserved



Gabriele Pazzaglia
all rights reserved



botanik park Mitrovica



PROYECT
Parco Botanico di Mitrovica

EDITED BY
GABRIELE PAZZAGLIA
Ideazione e Progettazione

CONTACT-INFO
pazzagliagabriele@libero.it

COMITTENTE
Aministrazione Pubblica
Comune di Mitrovica



Municipality of Mitrovica

botanik park

by Gabriele Pazzaglia

botanical park

MITROVICA



the Way of Peace and Cooperation
Rruga e Paqes dhe Bashkëpunim

copyright by Fantaholidays Srl

The New Town
www.laterra.eu info@laterra.eu

presentazione del Parco Botanico e la Nuova Città di Mitrovica

PARCO INTERNAZIONALE



international KOSOVO



botanical park



PAZZAGLIA + ASSOCIATES	PROJECT: PARCO BOTANICO DI MITROVICA, KOSOVO	SHEET TITLE: INDICAZIONI GENERALI
Gabriele Pazzaglia Landscape architects inc. via... Tel. +39 075 9631815 Fax +39 075 4794547 copyright by Fantaholidays Srl - all rights reserved	www.laterra.eu info@laterra.eu	SHEET NO. 50

Specifiche tecniche informative principali

specifikimet teknike informacionet kryesore

area totale dell'intervento	mq. 258.538,00
AREE ESTERNE AL PARCO	
strade e parcheggi pubblici	mq. 53.020,00
marciapiedi e piste ciclabili	mq. 13.178,00
aiole stradali perimetrazione strade-marciapiedi	mq. 3.811,00
aiole a coltivazioni floreali	mq. 1.445,00
verde pubblico	mq. 16.211,00
AREE INTERNE AL PARCO	
area parco	mq. 123.468,00
aree scolastiche	mq. 36.579,00
strutture gestionali, agraria, ricerca, giardiniera	mq. 10.826,00
<i>siperfaqja totale e ndërtihyes</i>	<i>m² 258.538,00</i>
ZONAT JASHT PAKUT	
rugët dhe parkimi publik	m ² 53.020,00
trotuarët dhe pistat për biçikletë	m ² 13.178,00
lulishte në rugët rrethore rruge-trotuar	m ² 3.811,00
lulishte në kultivimin e bimëve	m ² 1.445,00
parku publik	m ² 16.211,00
ZONAT BRENDA PAKUT	
park zonë	m ² 123.468,00
zonat shkollë	m ² 36.579,00
<i>strukturat menaxhuese, agrare, hulumtuese, kopshtaris</i>	<i>m² 10.826,00</i>

indicazioni generali

indikacione të përgjithshme

Fuori del Parco Nga Park	Dentro il Parco Brenda Park	Fuori del Parco Nga Park
24 istituto scolastico 1	40 ingresso principale al parco	57 aquarium
25 istituto scolastico 2	41 via della pace	58 museo
26 istituto scolastico 3	42 servizi, info, bar, ristorazione	59 fontane musicali
27 area sportiva ricreativa scuole	43 ingresso uscita percorsi, museo	60 corso di acqua ambientato
28 parcheggi adiacenti scuole	44 porte della pace	61 mini golf
29 strada perimetrazione scuole	45 opere d'arte internazionali	62 ristorante tipico mitrovica
30 info point bar biglietteria servizi	46 animali	63 viale della pace
31 parcheggio pulman	47 zona di interesse botanico	64 fontane e cascate
32 stazioni bus	48 zona di interesse botanico	65 prati della pace
33 giardini pubblici	49 pista skateboard	66 spaiqgia
34 nuova area al verde pubblico	50 serra tropicale	67 fontana della pace
35 strada principale e pista ciclabile	51 verde collina perimetrale	68 lago
36 parcheggio pubblico	52 laghetto incantato	69 molo terrazza
37 piazza grande	53 cascate e terrazza	70 museo del futuro
38 piazza ingresso parco	54 area di interesse botanico	71 locali di pompaggio
39 piazza	55 naccello naturale	72 bazar bar pizzeria servizio
	56 area di interesse botanico	73 piazza del lago



77
78

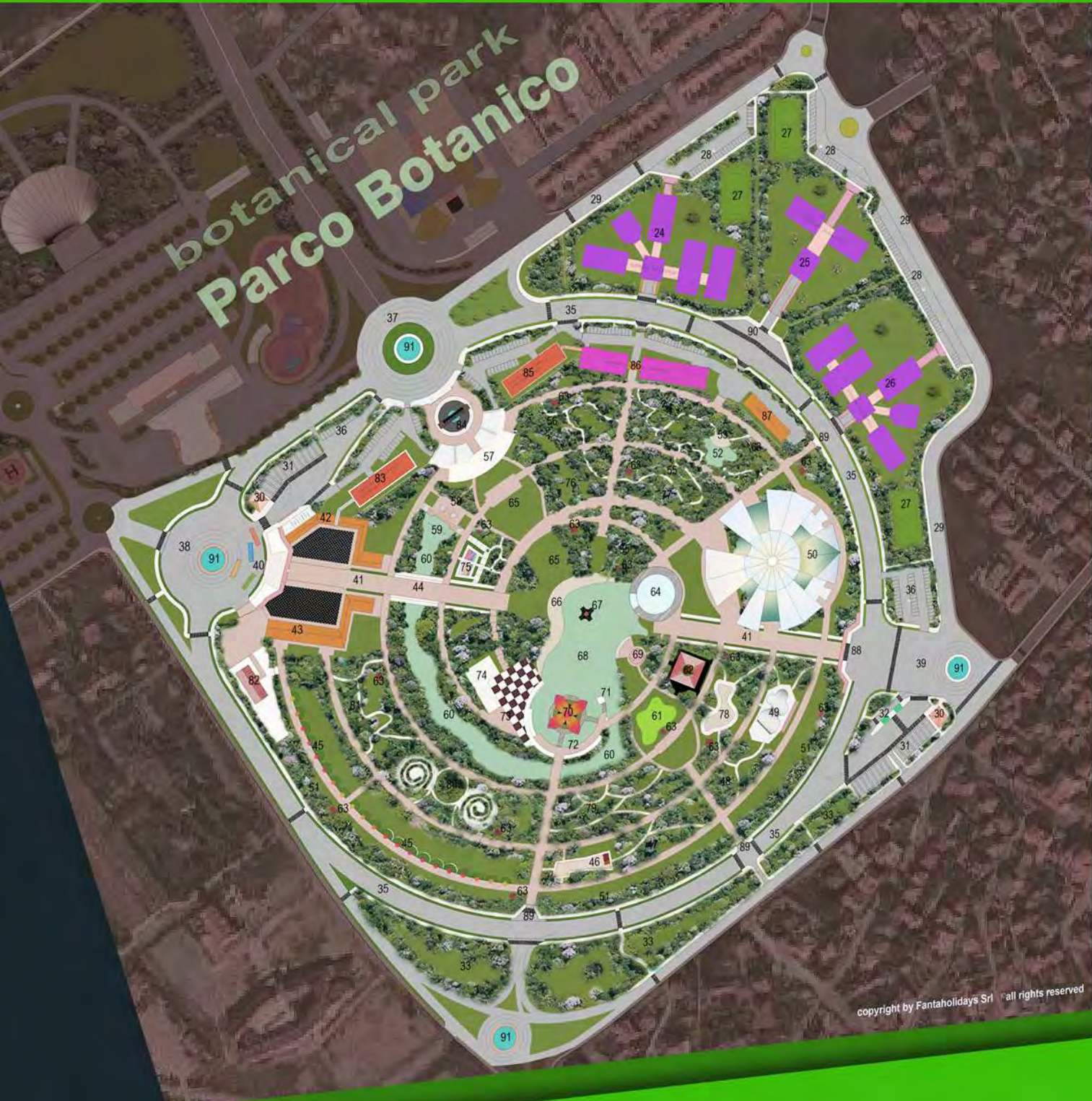
Mitrovica City



International Kosovo



botanical park



Mitrovica Botanical Park Mitrovica Mitrovica

PAZZAGLIA + ASSOCIATES Landscape architects inc. Gabriele Pazzaglia 38 Paucioli Street, 06043 Gubbio - Perugia - Italy Tel. 075 8659533 fax 075 8752269	PROJECT: PARCO BOTANICO DI MITROVICA, KOSOVO www.laterra.eu info@laterra.eu	SHEET TITLE: INDICAZIONI GENERALI SHEET NO.: 50
--	--	--

Specifiche tecniche informative principali
specifikimet teknike informacionet kryesore

area totale dell'intervento mq 258.538,00

AREE ESTERNE AL PARCO
strade e parcheggi pubblici mq 53.020,00
marciapiedi e piste ciclabili mq 13.178,00
aiole stradali perimetrazione strade-marciapiedi mq 3.811,00
aiole a coltivazioni floreali mq 1.445,00
verde pubblico mq 16.211,00

AREE INTERNE AL PARCO
area parco mq 123.468,00

aree scolastiche mq 36.579,00

strutture gestionali, agraria, ricerca, giardinaria mq 10.826,00
siperfaqja totale e ndehyjes m² 258.538,00

ZONAT JASHT PAKUT
rugët dhe parkimi publik m² 53.020,00
trotuarët dhe pistat për biçikletat m² 13.178,00
lulishte në rugët rethore ruge-trotuar m² 3.811,00
lulishte në kultivimin e bimëve m² 1.445,00
parku publik m² 16.211,00

ZONAT BRENDA PAKUT
park zonë m² 123.468,00

zonat shkollore m² 36.579,00

struktural menaxhuese, agrare, hulumtuese, kopshtaris m² 10.826,00



indicazioni generali
indikacione të përgjithshme

Fuori del Parco <i>Nga Park</i>	Dentro il Parco <i>Brenda Park</i>	Fuori del Parco <i>Nga Park</i>
24 istituto scolastico 1	40 ingresso principale al parco	57 aquarium
25 istituto scolastico 2	41 via della pace	58 museo
26 istituto scolastico 3	42 servizi, info, bazar, ristorazione	59 forte musicale
27 area sportiva ricreativa scuole	43 ingresso uscita percorsi, museo	60 corso di acqua aerobico
28 parcheggi adiacenti scuole	44 porte della pace	61 mini golf
29 strada perimetrazione scuole	45 opere d'arte internazionali	62 ristorante tipico mitrovica
30 info point bar biglietteria servizi	46 animali	63 viale della pace
31 parcheggio pulman	47 zona di interesse botanico	64 fontane e cascate
32 stazioni bus	48 zona di interesse botanico	65 prato della pace
33 giardini pubblici	49 pista skateboard	66 spiaggia
34 nuova area di verde pubblico	50 serra tropicale	67 fontana della pace
35 strada principale e pista ciclabile	51 verde collina perimetrale	68 lago
36 parcheggio pubblico	52 laghetto incantato	69 mole terrazza
37 piazza grande	53 cascate e terrazzo	70 museo del futuro
38 piazza ingresso parco	54 area di interesse botanico	71 locali di pompaggio
39 piazza	55 nastro naturale	72 bazar bar pizzeria servizi
	56 area di interesse botanico	73 piazza del lago
	57 zona di interesse botanico	74 ristorante
		75 giardino dei colori e profumi
		76 area pic nic
		77 area di interesse botanico
		78 area ricreativa bambini
		79 area di interesse botanico
		80 labirinto
		81 area di interesse botanico
		82 officina manutenzione
		83 centro di interesse botanico
		84 fontana anfilatone lenazza
		85 centro ricerca internazionale
		86 scuola di agraria statale
		87 giardiniera
		88 ingresso cancellata parco
		89 ingresso di servizio
		90 fermata autobus
		91 fontane scarpate
		92 bar



77
78

Mitrovica City



international KOSOVO



botanical park

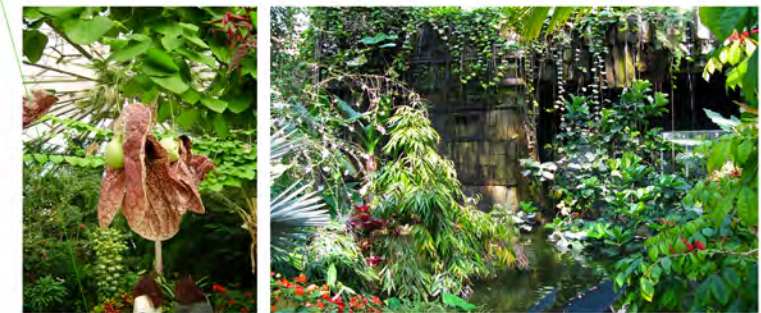
Botanico di Mitrovica



elementi
Elementet



serra tropicale
serë tropikale



79
80

Mitrovica City



international KOSOVO



botanical park

Botanico di Mitrovica



**primavera
pranverë
estate
verë**

**i colori della natura
ngjyrat e natyrës**

copyright by Fantaholidays Srl all rights reserved



**elementi
Elementet**



**aree di interesse botanico
zonë me interes botanik**



**serra tropicale
serë tropikale**



79
80

79 80

Mitrovica City



international KOSOVO



botanical park



il fiume lumi



le fontane burimet



il lago liqeni



cascate nel lago incantato
Ujevvara ne Liqenin e Magjepsur



il ruscello lumë



autunno
vjeshtë
inverno
dimër

i colori della natura
ngjyrat e natyrës

copyright by Fantaholidays Srl all rights reserved



- 40 ingresso al parco
- 40 Hyrja në park
- 46 animali esotici
- 46 kafshë ekzotike
- 49 pista skateboard
- 49 udhë skateboard
- 57 acquarium
- 57 acquarium
- 83 centro direzionale e congressi
- 83 qendra biznesi dhe konferenca
- 86 scuola di agraria internazionale
- 86 Shkolla Ndërkombëtare e Bujqësisë



81
82

Mitrovica City



Kosovo



Parco Botanico di Mitrovica

Parku Botanik i Mitrovicës

IDENTIFICAZIONE DEL SIGNIFICATO UNIVERSALE
IDENTIFIKIMI I KUPTIMI UNIVERSALE

Il Parco Botanico di Mitrovica, viene realizzato per il suo elevato interesse scientifico in termini di sede sperimentale, attività didattica e collezionismo botanico, e dall'altra dalla singolarità delle caratteristiche architettoniche, che ne faranno un modello per istituzioni analoghe nel mondo.

Il Parco Botanico di Mitrovica, situato al centro di una fitta rete di relazioni internazionali, eserciterà una profonda influenza nell'ambiente della ricerca e svolgerà un ruolo preminente nello scambio di idee, di conoscenze, di piante e di materiale scientifico.

Sulla base di queste considerazioni, il Parco Botanico di Mitrovica per le sue finalità potrà iscriversi nella Lista del Patrimonio Mondiale come bene culturale (UNESCO), secondo i criteri: perché testimonierà uno scambio di influenze considerevoli nell'area culturale delle scienze botaniche e perché costituirà una testimonianza eccezionale di una tradizione culturale.

"Il Parco Botanico di Mitrovica rappresenterà la culla della scienza, degli scambi scientifici e della comprensione delle relazioni tra natura e cultura e contribuirà allo sviluppo di molte discipline scientifiche moderne e particolarmente botanica, medicina, chimica, ecologia e farmacologia".

L'originalità del sistema architettonico di viabilità interna al Parco prevede strade a pianta circolare che si protendono verso la parte centrale e uguale è per il ritorno, dando così al visitatore un facile orientamento all'escursione.

*Parku Botanik i Mitrovicës
Identifikimi i Kuptimit Universal*

Parku Botanik i Mitrovicës është realizuar për interesin e saj të lart shkencor, në drejtim të lokacioneve eksperimentale të mesimdhënieve, dhe në anën tjetër unifikimin e tipareve arkitektonike, që do ta bëjnë një model për institucionet e ngjashme në botë.

Parku Botanik i Mitrovicës, ndodhet në qendër të një rrjeti të dendur, të marrëdhënieve ndërkombëtare, do të ofrojë një ndikim të thellë në ambientin e kërkimit, do të luajë rol kryesor në shkëmbimin e ideve, njohurive, veprave, dhe materialit shkencor.

Për këto konsiderime Parku Botanik i Mitrovicës për qëllimet e saj mund të regjistrohet në listën e trashëgimitë kulturore dhe botërore të UNESCO, sipas kritereve: sepse do të deshmojë një shkëmbim të ndikimeve të konsiderueshme kulturore të shkencës bimërore, dhe sepse do të konsistojë në deshmie të konsiderueshme të traditës kulturore.

Parku Botanik i Mitrovicës do të përfaqësojë lindjen e shkencës dhe të kuptuarit në marrëdhënien mes natyrës dhe kulturës, do të shërbejë në zhvillimin e disiplinave shkencore moderne dhe veqanërisht botanikës, mjekësisë, farmakologjisë, ekologjisë, farmakologjisë.

Sistemi arkitektonik i rrugëve të brendshme në park përfshin një rrugë rrethore që shtrihet në qendër dhe është e njëjta me këtimin. Duke i dhënë kështu vizitorit një orientim të lehtë në ekskurzion.

Gabriele Pazzaglia



LAND PROJECT



LANDSCAPE IN KOSOVO



83
84

Mitrovica City



 GABRIELE PAZZAGLIA
 CONTACT-INFO
pazzagliagabriele@libero.it

Land Project for Mitrovica
Agritourism



Land Project in Kosovo

Agriturismo in Kosovo

Land Project for Mitrovica new roads



Land Project in Kosovo

Nuova Viabilità Città di Mitrovica

Land Project for Mitrovica
New Town north west



Land Project in Kosovo

Area Nord di Mitrovica Sviluppo del Piano Regolatore

Land Project for Mitrovica
City of Sport



Land Project in Kosovo

Città dello Sport & Benessere

Land Project for Mitrovica
Humanitarian aid



Land Project in Kosovo

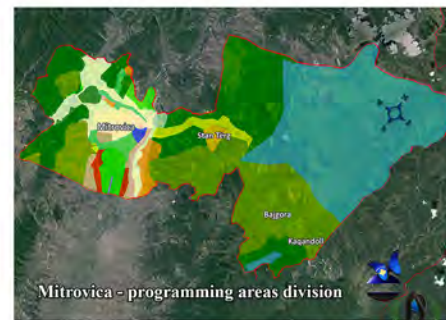
Aiuti Umanitari Friend Bridge

Land Project for Mitrovica
New Town north west



Land Project in Kosovo

Land Project for Mitrovica
programming areas division



Land Project in Kosovo

Classificazione aree Comune Mitrovica

Land Project for Mitrovica
Central of Avdiu Milk



Land Project in Kosovo

Nuova Centrale del Latte a Smrekonice

Land Project for Mitrovica
New Town



Land Project in Kosovo

Bonifica Aree Industria Mineraria

Land Project for Mitrovica
The New Agriculture



Land Project in Kosovo

Agricoltura Moderna Sostenibile

Land Project for Mitrovica
The New Agriculture



Land Project in Kosovo

Tecnologie nel florovivaismo

Land Project for Mitrovica
The Activity of the Land Project can be identified



Land Project in Kosovo

Identificazioni delle Attività

land Project in Koosovo

<http://www.landscape-workshop.com> info@landscape-workshop.com



Parco Botanico di Mitrovica

Land Project for Mitrovica
River Park



Land Project in Kosovo

Parco Fluviale di Mitrovica

Land Project for Mitrovica
Northern Development



Land Project in Kosovo

Nuovi progetti Area Nord Mitrovica

Land Project for Mitrovica
Renewable Energies



Land Project in Kosovo

Piani di sviluppo Energie Rinnovabili

SPECIAL

Urbanizzazione Collinare



MITROVICA

sviluppo piano urbanistico a Nord-Ovest



PROJECT

Landscape workshop
By Gabriele Pazzaglia



Landscape workshop
By Gabriele Pazzaglia



GP LW
economic
growth
landscape
development

pazzagliagabriele@libero.it



A
2



River Park of Mitrovicë
by Gabriele Pazzaglia



Parco di Mitrovika

- COMITTEENTE**
Comune di Mitrovica
- EDITED BY**
GABRIELE PAZZAGLIA
Ideazione e progetto

Events & Media



disposal of solid urban Municipality of Mitrovica, valleys Rugova (Kosovo)
 Gabriele Pazzaglia at the conference table
 smaltimento rifiuti solidi urbani Comune di Mitrovica valli di Rugova (Kosovo)
 Gabriele Pazzaglia al tavolo della conferenza



Biznesmenet e hual premtuan



Mitrovica Events

INTERNATIONALIZATION:
 KOSOVO, OPPORTUNITIES AND
 NEW MARKETS FOR INTERNATIONAL
 COMPANIES TO EASTERN EUROPE -
 THE CITY OF MITROVICA PROMOTES
 A PROJECT FOR REDEVELOPMENT
 OF THE LAND

A bridge for Kosovo through economic development projects-integrated social and eco-targeted to coordinate ideas, actions and activities to promote business opportunities and enable forms of international cooperation between companies and the city of Mitrovica designed to encourage the opening of new market space one of the emerging countries of Eastern Europe. It is the goal of the "Municipality of Mitrovica" (Republic of Kosovo)

I want to stay



21 - 22 May 2014
Mitrovica the New Town

Government of Kosovo
 Ministry of Trade and Industry
 Municipality of Mitrovica
 Kosovo

Contact
 Municipality of Mitrovica
 phone
 komunalmitrovica@kks.gov.net
 http://kks.gov.net/mitrovica/home.aspx

copyright by Landproject Corporation all rights reserved

Friend Bridge



KOSOVO



LANDSCAPE designer

PISCINE
 100 Orizzonti naturali
 PISCINES
 LA PISCINA
 PISCINES PUBLIQUES
 PISCINE OGGI

Philippe Leroy

Guinness World Records

LATERRA per lo Sport

LANDSCAPE designer

PISCINES
 LA PISCINA
 PISCINES PUBLIQUES
 PISCINE OGGI



Gabriele Pazzaglia
 con S.E. Avni Kastrati
 Sindaco di Mitrovica
 Ministro del Kosovo e
 Ambasciatore del kosovo
 in Slovenia



a life among people and nature
una vita tra la gente e la natura

Raccolta Bibliografica



Gabriele

Pazzaglia

joy



pazzagliagabriele@libero.it

copyright by Gabriele Pazzaglia ©all rights reserved

PREFAZIONE

La raccolta porta in evidenza alcuni progetti di salvaguardia e per la riqualificazione, sviluppo sociale ed economia di territori.
Le immagini presenti evidenziano lavori per utilità, benessere e ricreatività di opere pubbliche e private.

[®] Gabriele Pazzaglia by ARGOMENTI

- Termalismo e Benessere
- Piscine Lussuose esterne ed interne
- Piscine Pubbliche e per Comunità
- Parchi e Giardini
- Sport e tempo libero

pazzagliagabriele@libero.it

Indice

- pag. 87/88 CAPITOLO IV acque termali e benessere
- pag. 89/90/91/92/93/94 Termalismo & Benessere
- pag. 95/96 CAPITOLO V Luxury Pools
- pag. 97/98... 111/112 Exclusive Piscine
- pag. 113/114 Il Lebbio Exclusive Resort
- pag. 115/16/... 121/122 Particolari Piscine
- pag. 123/124 Lighting e Pools
- pag. 125/126/127/128 piscine pubbliche agonistiche e ricreative
- pag. 129/130/131/132 piscine interne
- pag. 133/134 Interior Design
- pag. 135/136 CAPITOLO VI Parchi & Giardini
- pag. 137/138 I colori della Terra
- pag. 139/140 Virtualità e Progeti
- pag. 141/142...151/152 Parchi & Giardini
- pag. 153/154 CAPITOLO VI Sport e tempo libero
- pag. 155/156 Impianti Ludico Sportivi

2V © Copyright by Gabriele Pazzaglia all rights reserved

CAPITOLO IV

ACQUE TERMALI BENESSERE

questo capitolo riferisce di progetti per acque e Centri Termali,
Centri Benessere, Hammame Saune,
idromassaggi e Piscine Termali, Centri Estetici

**EXCLUSIVE
LUXURY
PROPERTY**

Hotel Relais Badia di Campoleone



Termalismo & BENESSERE



termalismo & benessere

GPLW all rights reserved

Project by Gabriele Pazzaglia



PROYECT

CENTRO BENESSERE

Relais di Badia Campoleone Hotel Capolona
in Tuscany



EDITED BY

GABRIELE PAZZAGLIA

Ideazione e progetto Centro Benesere



CONTACT-INFO

pazzagliagabriele@libero.it



COMITTENTE

Casprini SPA



Gabriele Pazzaglia
Landscape
Workshop

©all rights reserved

Il Relais Badia di Campoleone

hotel ad Arezzo, con storici ambienti afrescati .
Forme dell'antica abbazia benedettina risalente
all'anno mille. La villa cinquecentesca domina le
scuderie, Gli odori del timo e della lavanda, la melodia
del canto degli uccelli, l'allegria delle cicale sono stimolo
alla rinascita e al benessere fisico e mentale.
La natura, con i suoi colori, entra dalle finestre
mentre il silenzio e la pace avvolgono la residenza
dal cuore Toscano.

LUXURY
POOLS

Atmosfera di magica notte



Termalismo & BENESERE

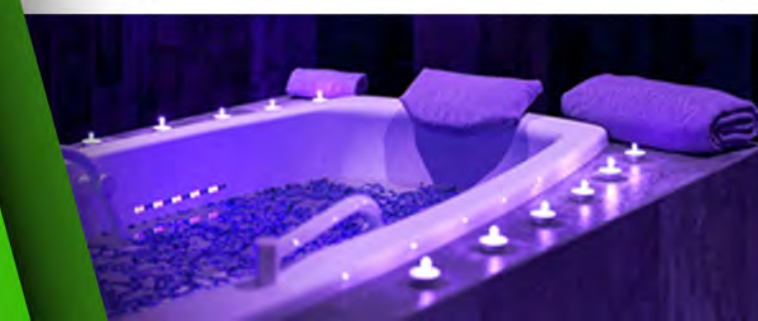
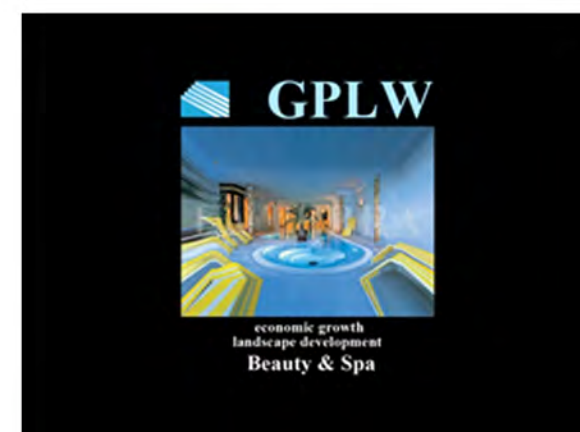
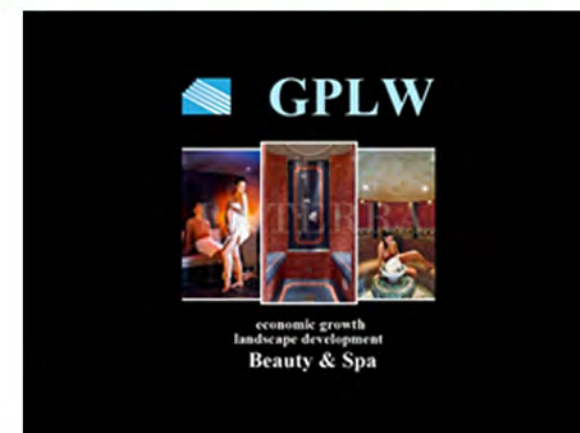


Project by Gabriele Pazzaglia

Micropiscine Termali Estetica & Ambiente

Un centro benessere o SPA viene definito come luogo di culto dell'acqua, dove trattamenti termali come l'idroterapia o trattamenti con acqua marina come la talassoterapia si rendono benefici alla rigenerazione psicofisica del corpo.

CONTACT-INFO
pazzagliagabriele@libero.it



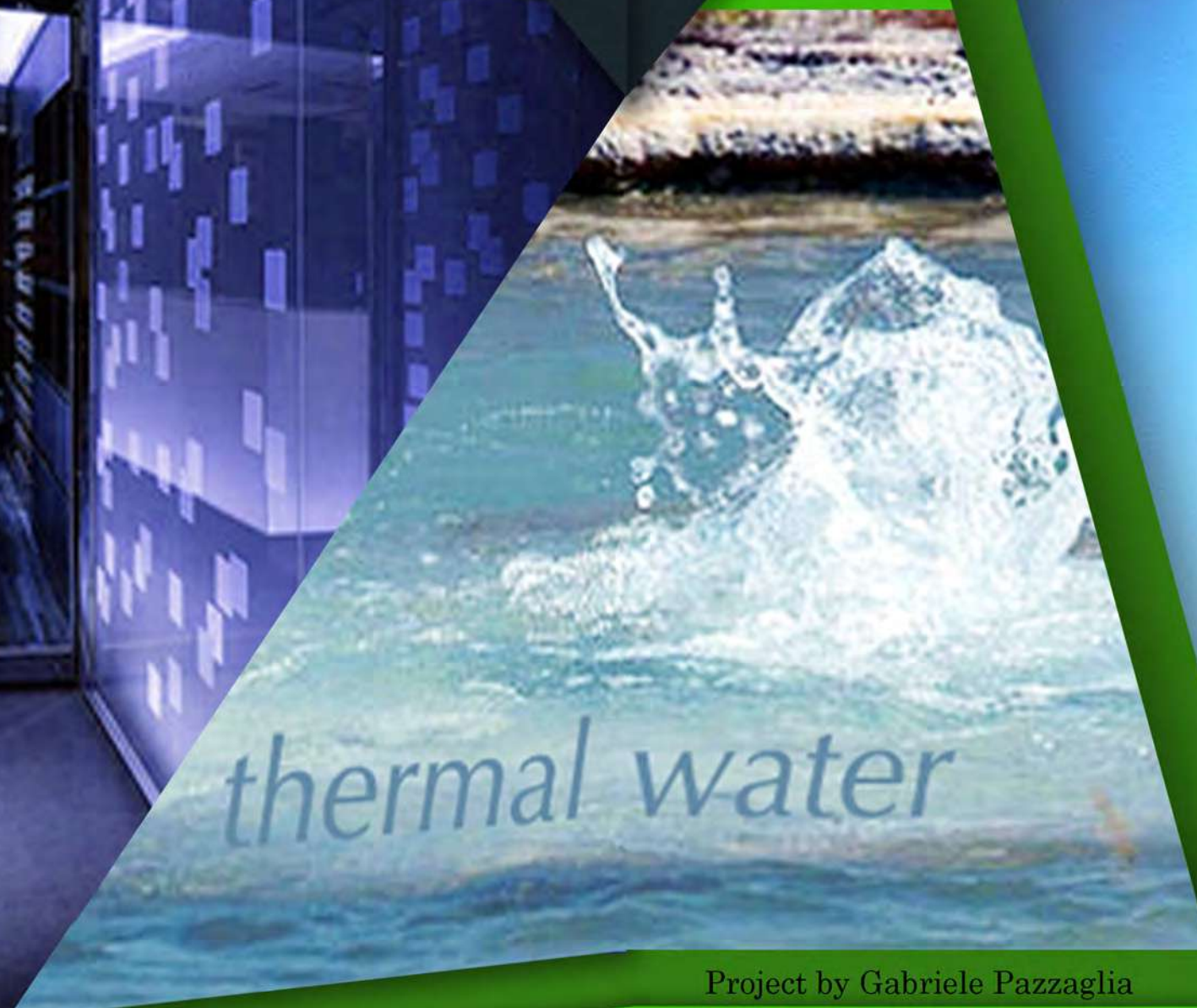
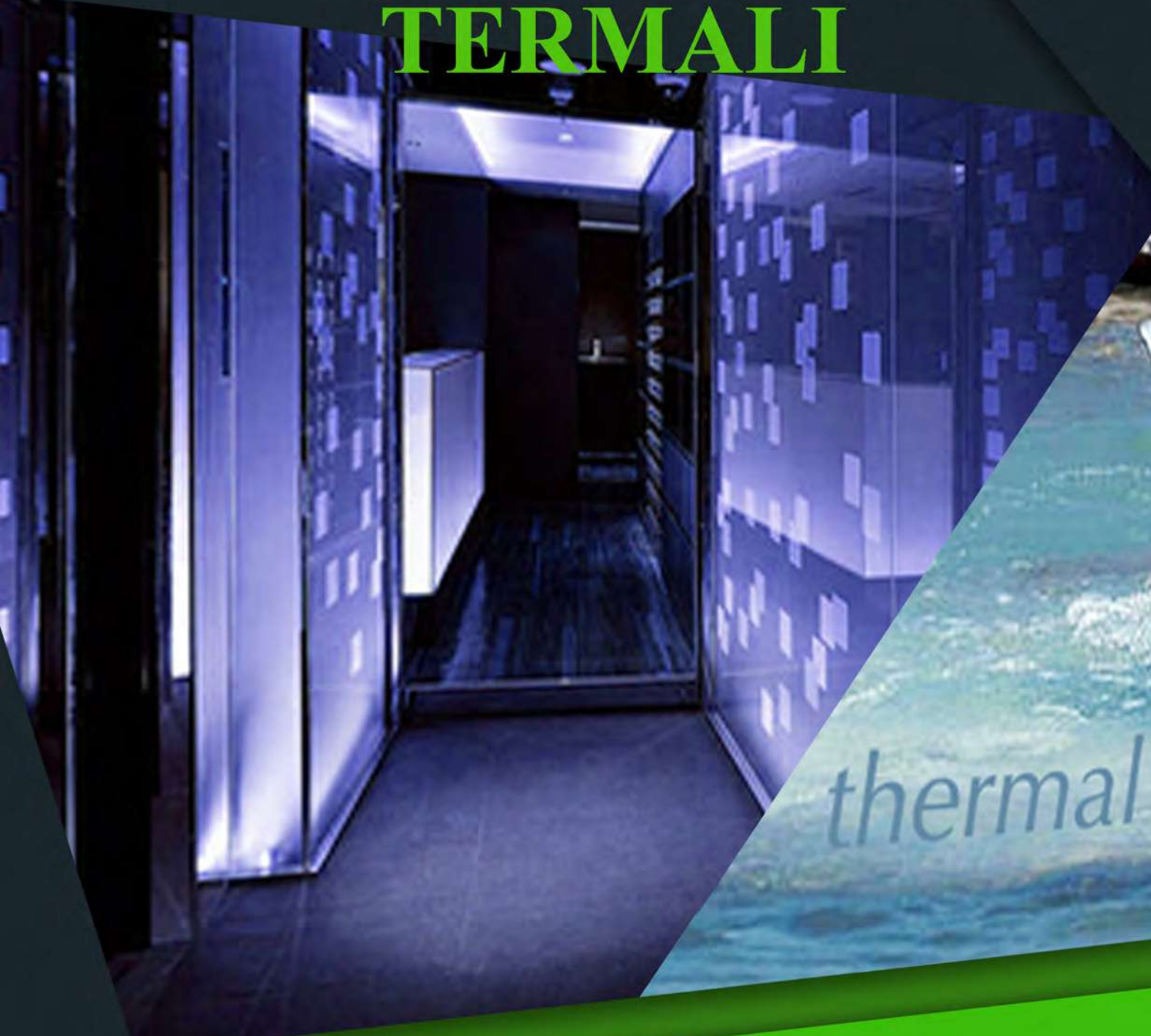
LUXURY
WELLNESSES



Centri Benessere TERMALI



Termalismo & BENESERE



Project by Gabriele Pazzaglia

Design Estetica & Ambiente

Spazi pensati per agevolare particolari dettagli e realizzati su misura con strutture resistenti e con stili personalizzati in un connubio di materiali naturali e soluzioni dal design esclusivi e originali

CONTACT-INFO
pazzagliagabriele@libero.it



CAPITOLO

V

LUXURY POOLS

in questo capitolo Lussuose ed Originali Piscine di avanguardia
con sistemi funzionali unici ed intelligentemente armonizzati
tra estetica e tecnologia

95
96

LUXURY
POOLS

Ambiente Naturale IN PISCINA

MERAVIGLIOSE PISCINE



LUXURY & POOLS

 **PROYECT**

Piscina forma libera ambientata
bordo sfioratore Finlandese

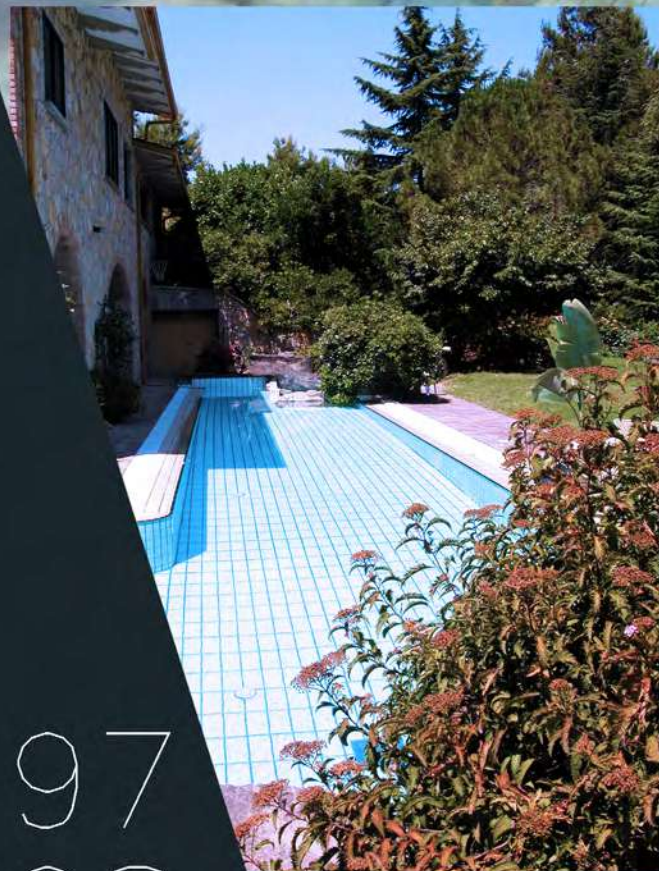
 **EDITED BY**

GABRIELE PAZZAGLIA
Ideazione, progetto realizzazione

 pazzagliagabriele@libero.it

 **COMITTENTE**

Privato



by Gabriele Pazzaglia
all rights reserved

Design Pietre Naturali in Piscina

a fasciare l'angolo della casa con il suo portico
come spiaggia, pietre naturali attorno la panca
idromassaggio e sulla parte più profonda
della piscina dove cascate d'acqua si riversano
scroscianti.

Project by Gabriele Pazzaglia

CONTACT-INFO
pazzagliagabriele@libero.it



LUXURY
POOLS

Rocce e Scogliere IN PISCINA



LUXURY & POOLS



PROJECT

Piscina forma libera ambientata
bordo sfioratore a cascata

EDITED BY
GABRIELE PAZZAGLIA

Ideazione, progetto realizzazione

pazzagliagabriele@libero.it

COMITENTE
Privato

Project by Gabriele Pazzaglia

Le rocce elemento naturale del luogo

acqua sfiorante si inserisce tra le rocce
armonizzanti, sinuose che accompagnano
in alcuni tratti i bordi della piscina.
Un'ambiente originale con idromassaggio
e cascate di acqua per la felicità dell'anima.



99
100


LUXURY
POOLS


Rocce e Scogliere IN PISCINA




LUXURY & POOLS



 **PRODOTTO**
 Piscina forma libera ambientata a
 bordo sfioratore Wresbaden

 **EDITED BY**
GABRIELE PAZZAGLIA
 Ideazione, progetto realizzazione

 pazzagliagabriele@libero.it

 **COMITENTE**
 Privato

Project by Gabriele Pazzaglia

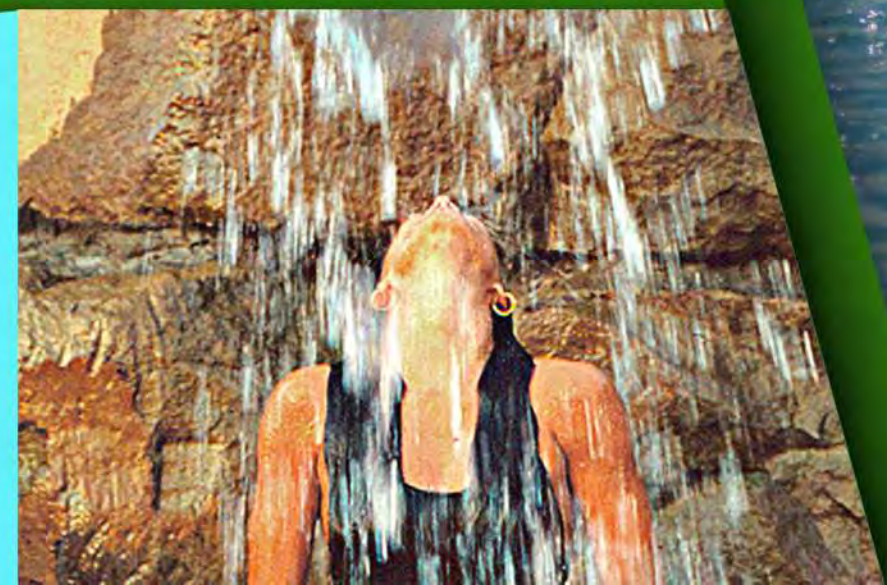
Cascate d'acqua e rocce naturali del luogo

Cascate d'acqua si riversano in piscina...
emozioni che fasciano la pelle e rigenerano
lo spirito tra rocce e scogliere naturali
sapientemente adattate al paesaggio locale.



101
102

©Copyright by Gabriele Pazzaglia all rights reserved



LUXURY
POOLS

Eleganza & Raffinatezza IN PISCINA




LUXURY & POOLS


 **PROYECT**

Piscina due livelli
marmorizzata

 **EDITED BY**

GABRIELE PAZZAGLIA
Ideazione, progetto realizzazione

 pazzagliagabriele@libero.it

 **COMITENTE**

Privato

Project by Gabriele Pazzaglia

Tra travertini e cristalli di acqua trasparenti

gradini e pareti in pietra di travertino
uniscono il sogno dell'eleganza.



103
104

LUXURY
POOLS

Terra Sarda IN PISCINA



LUXURY & POOLS

PROYECT

Piscina forma libera ambientata
bordo sfioratore Finlandese
cascate d'acqua

EDITED BY

GABRIELE PAZZAGLIA

Ideazione, progetto realizzazione

pazzagliagabriele@libero.it

COMITENTE

Privato



Project by Gabriele Pazzaglia

Rocce granitiche e garrighe spontanee

Siamo la solitudine selvaggia,
il silenzio immenso e profondo,
lo splendore del cielo,
il bianco fiore del cisto.

Siamo il regno ininterrotto del lentisco,
delle onde che ruscellano i graniti antichi,
della rosa canina,
del vento, dell'immensità del mare.

(Grazia Deledda)

CONTACT INFO
pazzagliagabriele@libero.it

105
106

LUXURY
POOLS

Colline Toscane Tra Olivi e Vigneti




LUXURY & POOLS



 **PROJECT**
Piscina forma libera ambientata
bordo sfioratore Wiesbaden

 **EDITED BY**
GABRIELE PAZZAGLIA
Ideazione e progetto

 pazzagliagabriele@libero.it

 **COMITENTE**
Agriturismo
Fattoria La Pieve

Project by Gabriele Pazzaglia

Agriturismo Toscano

Le piscine adue livelli si uniscono tra loro con scogliere e cascate d'acqua nella quiete e il silenzio della campagna toscana ricca di Ulivi e filari di uva.



107
108

LUXURY
POOLS

La Storia IN PISCINA



LUXURY



PROJECT
Piscina rettangolare
a tracimazione di valle
chiusura automatica galleggiante

EDITED BY
Ronald Holbrook Landscape architect

GABRIELE PAZZAGLIA
Progetti funzionali per la realizzazione
tecnologica e team endeavors

pazzagliagabriele@libero.it

COMITENTE
Castello di Carbonana Srl

Linee Eleganti

Come un Fontanile a custodire la storia.
Elegante Bella con i suoi materiali di un tempo
Tecnologicamente d'avanguardia
pronta ad aprirsi quando nasce il sole.

109
110



LUXURY
POOLS

In campagna IN PISCINA



LUXURY & POOLS



PROJECT
Piscina forma libera Skimmers
Cascate d'acqua con idromassaggio

EDITED BY
GABRIELE PAZZAGLIA
Ideazione, progetto realizzazione

CONTACT
pazzagliagabriele@libero.it

COMITENTE
Privato

Project by Gabriele Pazzaglia

Cascate d'acqua per emozionare
sopra l'idromassaggio



111
112

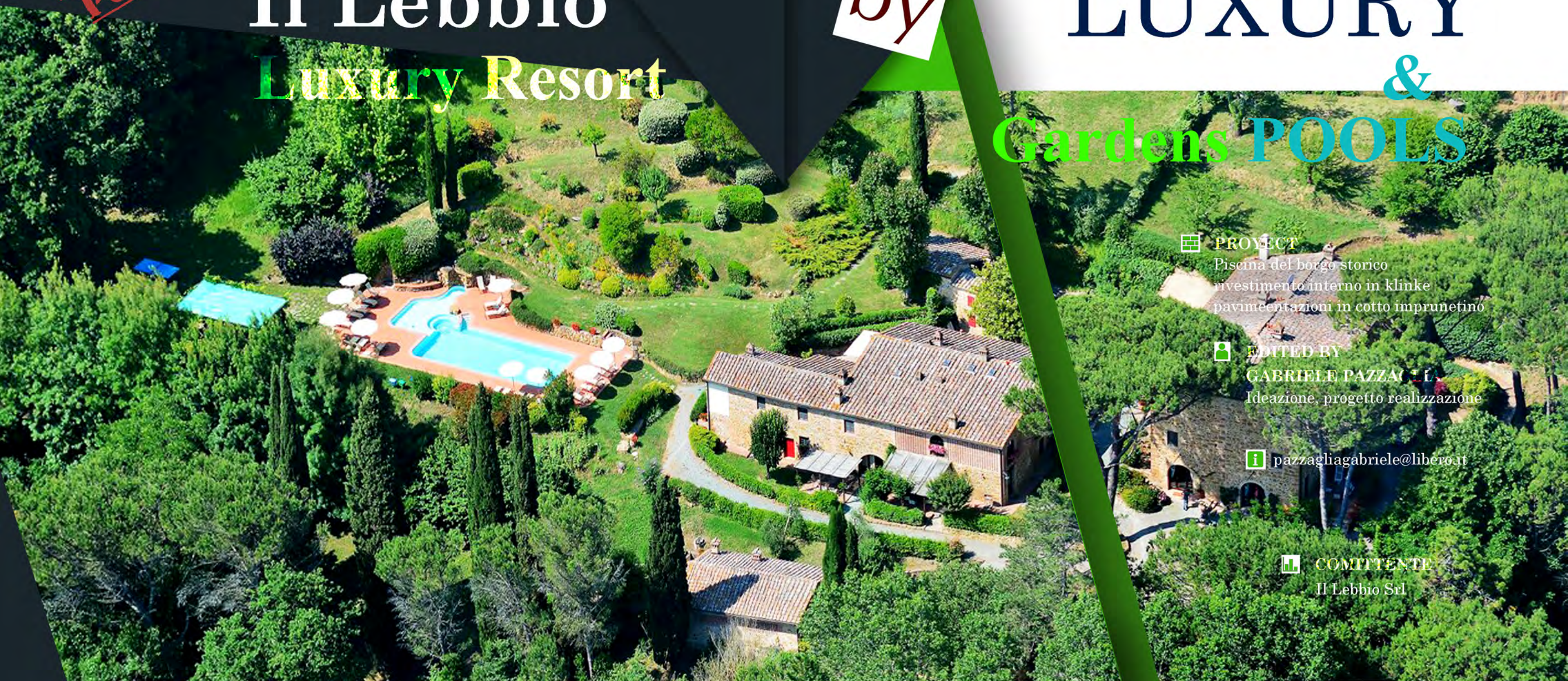


LUXURY
POOLS

Il Lebbio Luxury Resort



LUXURY & Gardens POOLS



PROJECT
Piscina del borgo storico
rivestimento interno in klinker
pavimentazioni in cotto imprunetino

EDITED BY
GABRIELE PAZZAGLIA
Ideazione, progetto realizzazione

CONTACT
pazzagliagabriele@libero.it

COMITENTE
Il Lebbio Srl

Project by Gabriele Pazzaglia

Eleganza e Semplicità

Una solida struttura destinata a durare nel tempo.
Cascate d'acqua e idromassaggio si uniscono in armonia alla vasca dei bambini, un connubio relax inconfondibile per poi tuffarsi nelle cristalline acque della grande piscina.



1 1 3
1 1 4

LUXURY
POOLS




La Torre di Celle

by Gabriele Pazzaglia

115
116



 **PROYECT**
Piscine forma libera

 **EDITED BY**
GABRIELE PAZZAGLIA
Ideazione, progetto realizzazione

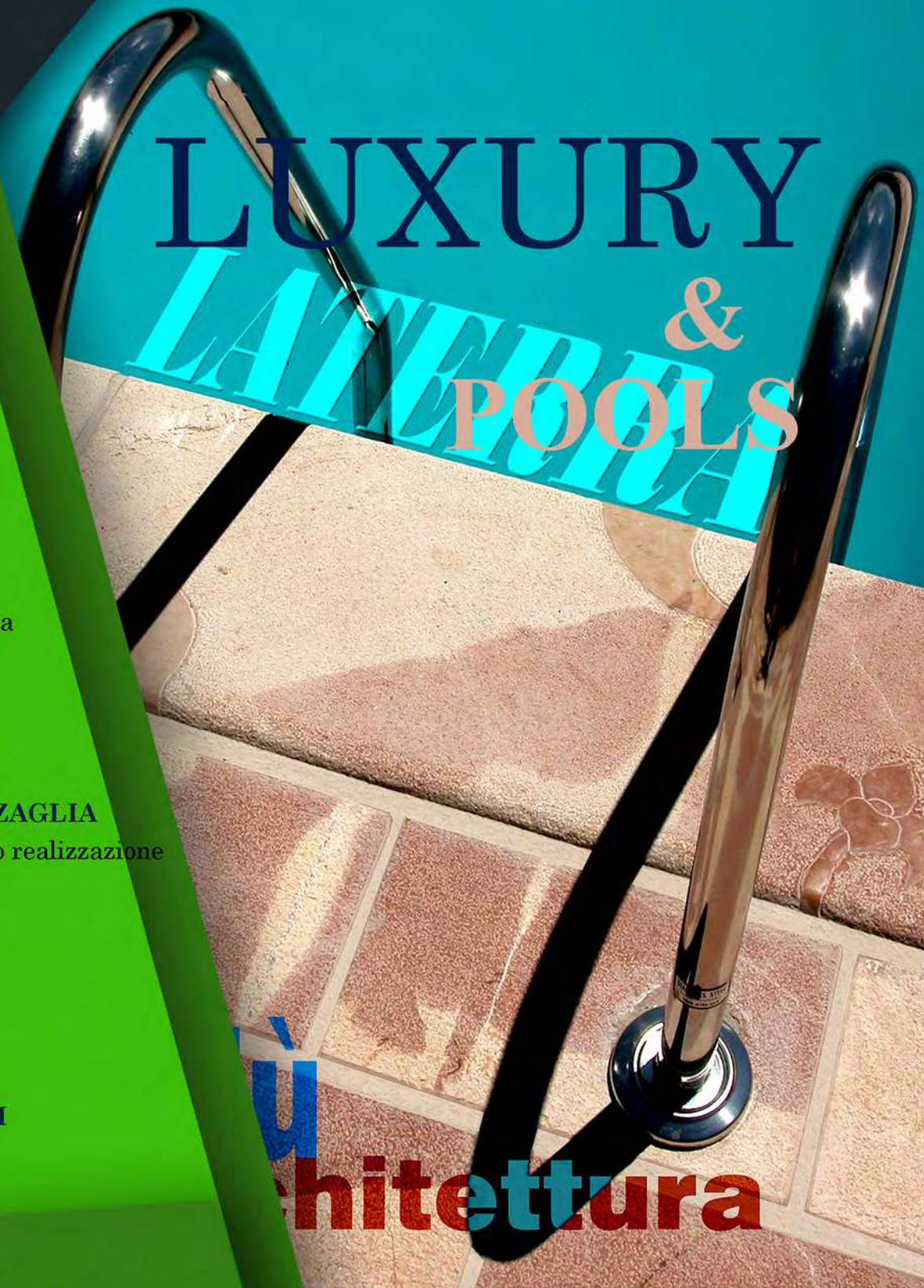


 **COMITTENTI**
Privati

Project by Gabriele Pazzaglia

CONTACT-INFO
pazzagliagabriele@libero.it

LUXURY & POOLS




Architettura

Arte in Piscina





LUXURY & POOLS

 **PROYECT**
Piscine forma libera

 **EDITED BY**
GABRIELE PAZZAGLIA
Ideazione, progetto realizzazione

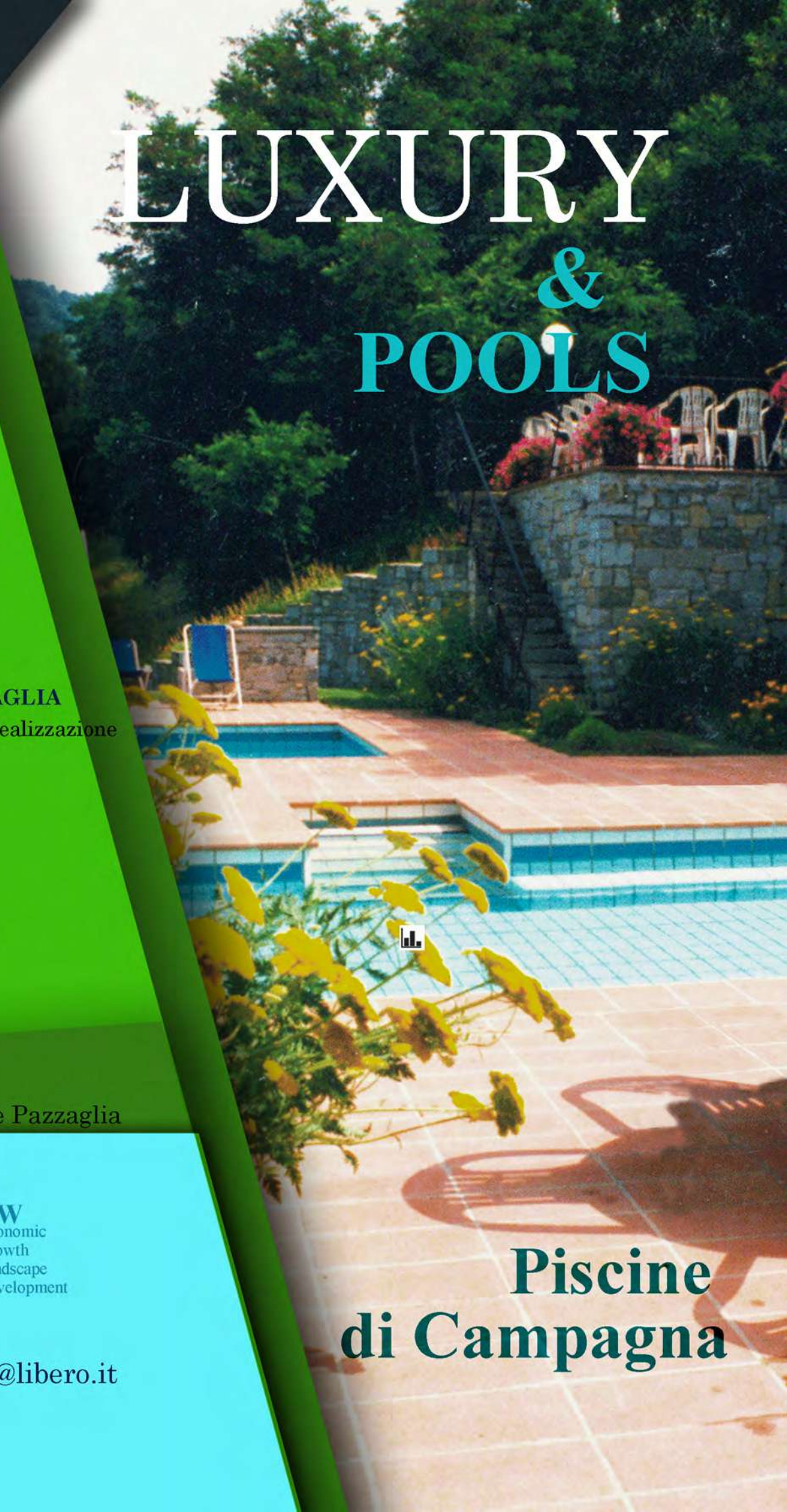


 **COMITTENTI**
Privati

Project by Gabriele Pazzaglia



CONTACT-INFO
pazzagliagabriele@libero.it



Piscine di Campagna

tra il borgo antico

by Gabriele Pazzaglia

117
118

LUXURY
POOLS

Semplicità IN PISCINA



nella città dell'aretino Pietro

Project by Gabriele Pazzaglia

Pregiati Cotti Toscani e Travertini

blocchi di travertino a bordo sfioratore
sapientemente lavorati a mano,
idromassaggio immerso con scalinte
da palazzo come vuole una "Regina"



by Gabriele Pazzaglia



 **PROYECT**
Piscine Classiche

 **EDITED BY**
GABRIELE PAZZAGLIA
Ideazione, progetto realizzazione



 **COMITTENTI**
Privati

LUXURY & POOLS



Tra la pineta di Pietra Santa



CONTACT-INFO
pazzagliagabriele@libero.it

119
120

LUXURY
POOLS

L'infinito Mare IN PISCINA



LUXURY & POOLS

 PROJECT
Piscina forma libera ambientata
bordo sfioratore a cascata

 EDITED BY
GABRIELE PAZZAGLIA
Ideazione, progetto

 pazzagliagabriele@libero.it

 COMMITTENTE
Privato

Project by Gabriele Pazzaglia

**immobile è lo sguardo
rilassato e perso**

dalla terra di Sicilia l'anima svanisce
tra l'azzurro cielo e l'infinito mare

CONTACT-INFO
pazzagliagabriele@libero.it



121
122

LUXURY
POOLS

Pareti di Cristallo IN PISCINA



LUXURY & POOLS



PROJECT

Piscina a due livelli con cascata di cristallo, idromassaggio, bar in acqua Colonnato Romano

EDITED BY

GABRIELE PAZZAGLIA
Ideazione, progetto

pazzagliagabriele@libero.it

COMITENTE

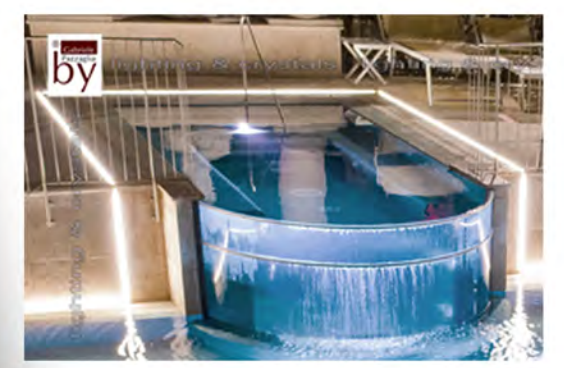
Hotel Ristorante Sul Bacino Srl



Project by Gabriele Pazzaglia

Avvolta da nobili vestiti

nella terra dell'Uomo Semplice questa meravigliosa piscina marmorizzata. Acqua trabordante nella parete di cristallo ed esclusive luci fanno sognare il luogo, lo spirito e la mente



123
124

LUXURY
POOLS

IN PISCINA



LUXURY
&
POOLS



PROGETTO
Acqua per Comunità

EDITED BY
GABRIELE PAZZAGLIA
Ideazione, progetto, realizzazione

pazzagliagabriele@libero.it

COMITENTE
Urbani Srl
Pattori Club Srl

Acqua per Comunità

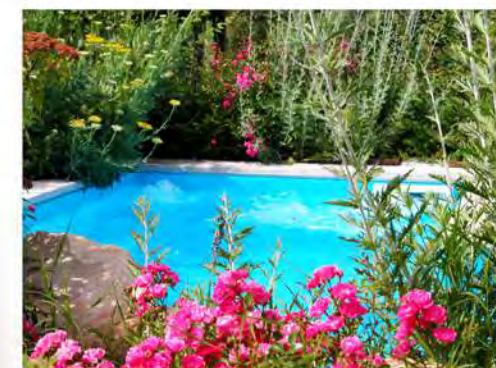
Project by Gabriele Pazzaglia

Quando acqua unisce il gioco e lo sport

L'attimo in cui tocchi il bordo della piscina per primo dura un istante, ma te lo porti nel cuore per tutta la vita.

Circolare è meglio

La piscina è circolare.
Ogni colpo di nuoto lascia dietro di sé la stessa cosa che è davanti.



125
126

LUXURY
POOLS

IN PISCINA



LUXURY & POOLS

 **PROYECT**
Piscine pubbliche per Comunità

 **GABRIELE PAZZAGLIA**
Ideazione, progetto, realizzazione

 pazzagliagabriele@libero.it

 **COMITENTE**
Abazia di Colle medio Resort
Lesmo Green Srl



Acqua per Comunità

Project by Gabriele Pazzaglia

Resort di Colle Medio

Due livelli di piscine unite
da rocce e cascate d'acqua



Lesmo Green

A un passo da Milano una olimpionica
piscina ricreativa



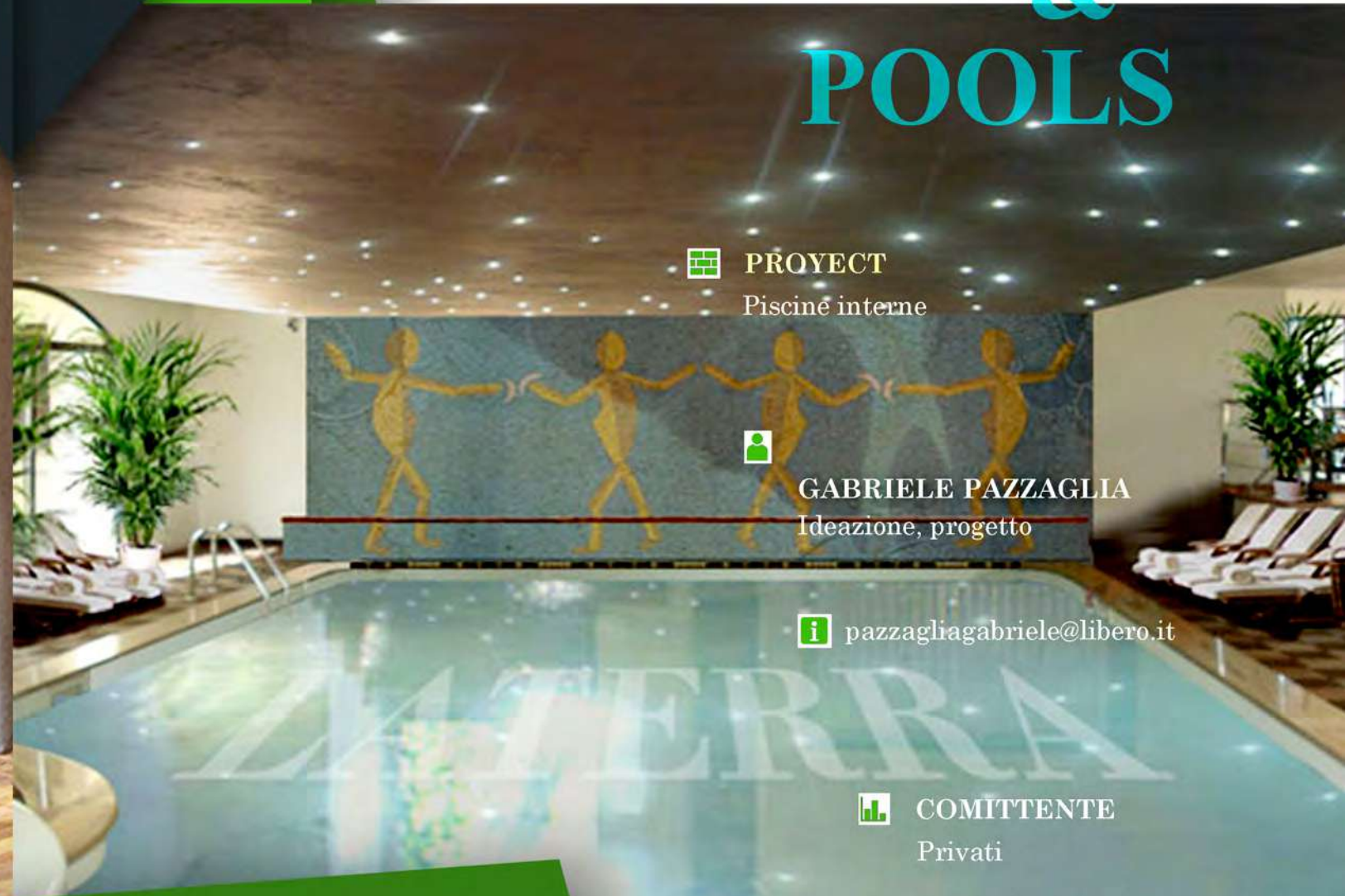
127
128

LUXURY
POOLS

IN PISCINA



LUXURY & POOLS



PROJECT
Piscine interne

GABRIELE PAZZAGLIA
Ideazione, progetto

pazzagliagabriele@libero.it

COMITENTE
Privati

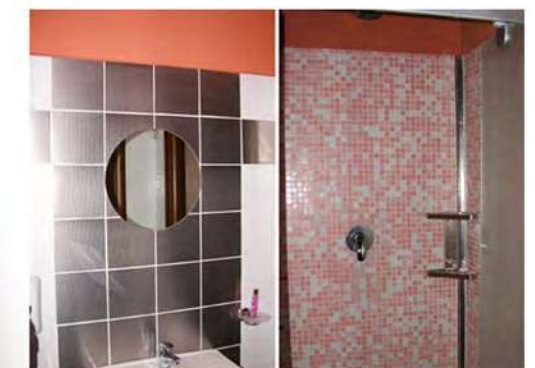
by Gabriele Pazzaglia
interior designer

Interior

Project by Gabriele Pazzaglia

Mosaici e Raffigurazioni

il dominio della quiete si raffigura
nel silenzio dove rispecchiano figure
spadaccine e acque termali.



Colonnati e Archi

Piscina interna con centro relax
e massaggi



129
130

LUXURY
POOLS

IN PISCINA INTERIOR



LUXURY & POOLS

 **PROYECT**
Piscina Interior

 **GABRIELE PAZZAGLIA**
Ideaione, progetto, realizzazione

 pazzagliagabriele@libero.it

 **COMITTENTE**
Villa i Castagni

Project by Gabriele Pazzaglia

Villa i Castagni

Il Travertino scende dalle pareti ed entra nella vasca
contorna la colonna centrale e si perde tra le cascate
e l'idromassaggio fuoriuscenti da archi in pietra tra
piante e armonia del benesere



131
132

Stainless Steel

Crystal & Water

INTERIOR



LUXURY Interior Design

Elements

 **PROJECT**
Reception Vimer Holding

 **EDITED BY**
GABRIELE PAZZAGLIA
Ideazione, progetto, realizzazione

pazzagliagabriele@libero.it

 **COMITENTE**
Vimer-Industrie Grafiche
Italiane

Project by Gabriele Pazzaglia

Reception originalità e design

L'acqua scorre silenziosa tra i sassi di vetro e pietre colorate sparse nel corso del ruscello, si specchia contro il fondo e le pareti riflesse di luce del lucido cromato acciaio.

Fioriere di detriti e azalee colorate si innalzano dai cristalli trasparenti che ricoprono la planarità del pavimento, mentre il ponte pedonale ti accompagna al tuo arrivo.



133
134

CAPITOLO VI

Parchi & Giardini

in questo capitolo vengono illustrati progetti e lavori per Aree adibite a Parchi e Giardini inerenti la riqualificazione di aree sviluppate su profili urbani sostenibili e per il benessere comune.

135
136



Parchi & Giardini



i colori
DEL LATERRA



Project by Gabriele Pazzaglia

By Gabriele Pazzaglia

una vita tra la gente e la natura



Gabriele Pazzaglia



CONTACT-INFO
pazzagliagabriele@libero.it

137
138

Virtualità e Progetti



Parchi & Giardini



Project by Gabriele Pazzaglia



Studium S.r.l.
Via Matera 18 00182 Roma



Semplicità

Il futuro appartiene a coloro che credono
nella bellezza dei propri sogni.
La natura ha le sue forme sta a noi
saperle scegliere



pazzagliagabriele@libero.it

139
140

LUXURY
GARDEN

Il Lago NEL PARCO



simple Parchi & Giardini

PROJECT

Parco di Sant'Agostino
di Corciano - Lago Ambientato



GABRIELE PAZZAGLIA
Ideazione, progetto, realizzazione

pazzagliagabriele@libero.it



COMITENTE

Privato

Pazzaglia landscape designer

Project by Gabriele Pazzaglia

acqua e prato

Forme morbide e delicate
fasciano il lago del parco,
mentre i salici si dissetano
della loro fonte di vita



141
142

LUXURY
POOLS

Erbacee PERENNI



LUXURY

Parchi & Giardini



PROJECT
Giardino Parco alle Carpi

GABRIELE PAZZAGLIA
Ideaione, progetto, realizzazione

pazzaglia.gabriele@libero.it

COMITENTE
Privato

Giardini in Umbria

Project by Gabriele Pazzaglia

l'essiccatoio di una volta

di grande effetto i colori e profumi
che sorgono tra i muretti di pietra
del giardino.



143
144



LUXURY
GARDEN

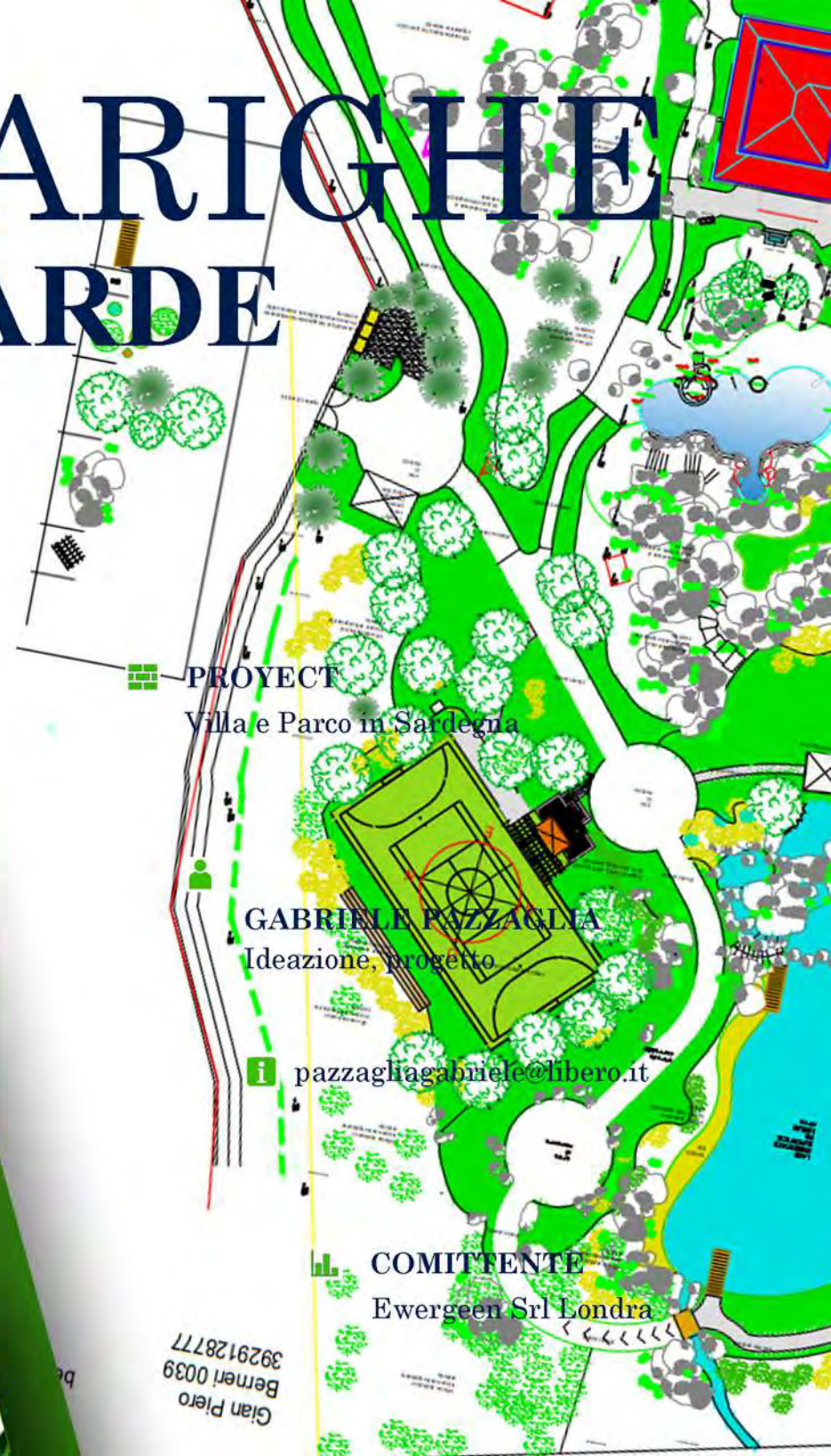
LUXURY HOME



GARIGHE SARDE



Project by Gabriele Pazzaglia



PROYECT
Villa e Parco in Sardegna

GABRIELE PAZZAGLIA
Ideazione, progetto

pazzagliagabriele@libero.it

COMITENTE
Ewergeen Srl Londra

Gian Piero Berneri 0039 3929128777

Ville e Giardini in Sardegna

Le garighe: una sinfonia di colori e di profumi "L'alba viene: sul poggio alta rameggia la selva e tra le stelle dorme ancora: croscia la guazza e il bruno suol ne odora; del timo odora e della santoreggia . . ." Giovanni Pascoli (Alba)



145
146

Tra le Colline IN ALTA UMBRIA



LUXURY



Parchi & Giardini



Giardini di Campagna

Gabriele Pazzaglia



PROYECT
Sistemazione Aree Esterne
ex Complesso Ecclesiale
Patriola Loc. Fighille

GABRIELE PAZZAGLIA
Ideazione progetto realizzazione

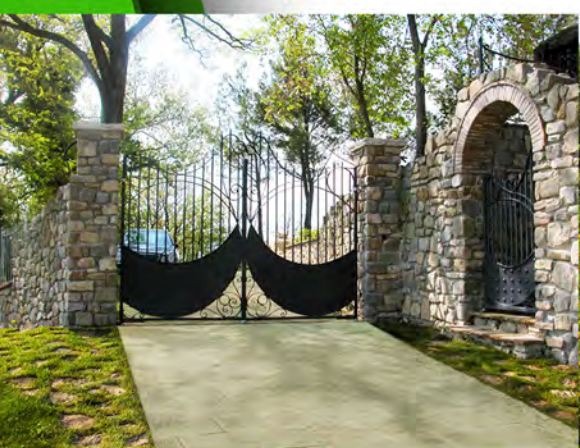
pazzaglia.gabriele@libero.it

COMITENTE
Privato



Esplosione di gioia colorata Semplicità minimale e pratica del benessere

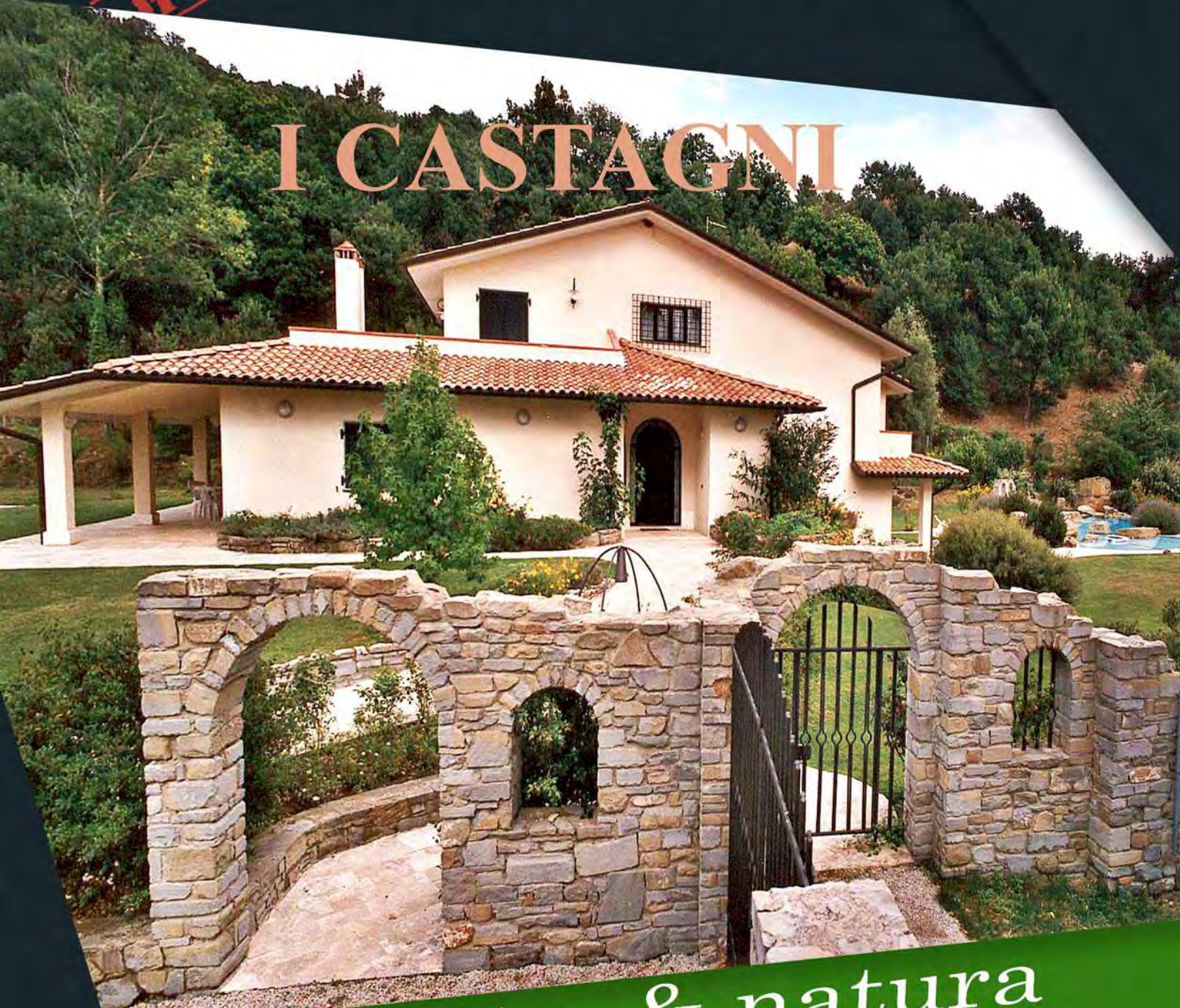
Project by Gabriele Pazzaglia



LUXURY HOME

VILLA

I CASTAGNI



LUXURY Garden



PROJECT
Progetto di realizzazione complesso struttura abitativa e parco circostante

GABRIELE PAZZAGLIA
Ideazione progetto realizzazione

pazzagliagabriele@libero.it

COMITENTE
Villa i Castagni

ambiente & natura

Project by Gabriele Pazzaglia



149
150



LUXURY HOME



LUXURY

Parchi & Giardini



ARABEGGIANTE



PROGETTO
Sistemazione esterna delle Aree
viabilità e pavimentazioni, aree verdi
parco e giardini, orti, recinzioni,
gruppi abitativi

GABRIELE PAZZAGLIA
Ideazione, progetto

pazzagliagabriele@libero.it



COMITENTE
Salomoni Srl



l'orto si trasforma in giardino

sentieri segnati da pavimentazioni in pietra
agrumi profumati contornano la terra



pietra leccese
i muri in pietra leccese
armonizzano lo stile
arabesco richiesto dal luogo

Project by Gabriele Pazzaglia

151
152

CAPITOLO VI

sport & tempo libero

in questo capitolo sono riportati impianti sportivi per vari giochi
il golf, e parchi interattivi per ragazzi

153
154

GOLF



paddle



BENESSERE Sport & Tempo Libero

LA SELVATELLA il campo da GOLF

Progetto di massima
buca n°7 - P 519 A 506 SLM -

I POGGI
percorso a saliscendi, dove la particolare sinuosità del terreno crea la sua difficoltà, percorsi alternativi sono un punto di scelta del giocatore, a metà percorso una folta vegetazione di ginestre spontanee abbellisce ed insidia il percorso, il lago del campo sovrasta il green di arrivo



arrivo in green
Tutti i nomi contrattati sono di riferimento e non definitivi.

percorso	lunghezza
Lady	mt. 527
Short	mt. 530
Torneo	mt. 578
Campionato	mt. 593

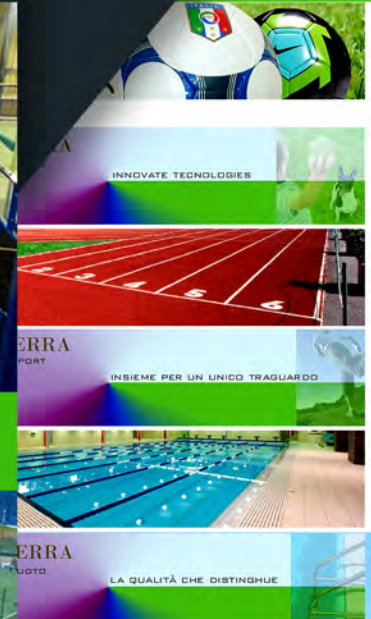
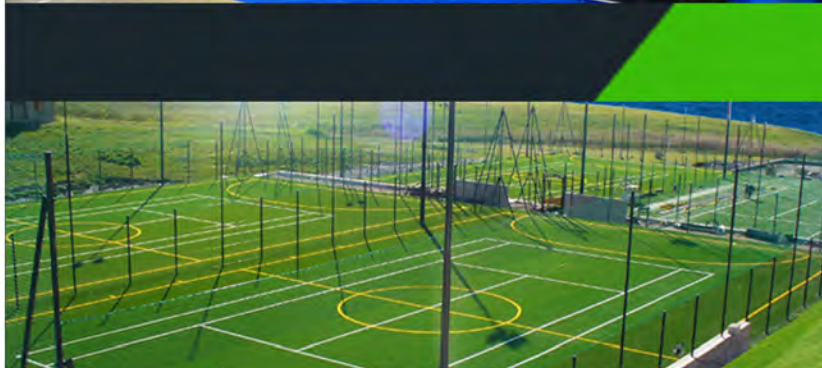
R	Hcp
	3

la particolarità di questo percorso, da la possibilità al giocatore che lo ritenga opportuno di aumentare il suo percorso, continuando la sua gara con l'attraversamento del torrente nella parte finale del percorso ufficiale, concludendo un PAR 6 su una splendida radura.

15 dicembre 2007
by Gabriele Pazzaglia



Irrigation Sistem
GPLW



LA QUALITÀ CHE DISTINGUE



Parchi Interattivi

Parchi interattivi di elevata comunicazione sociale

Project by Gabriele Pazzaglia

155
156

Impiantistiche sportive di eccellenza

40 anni di esperienze e traguardi.

